



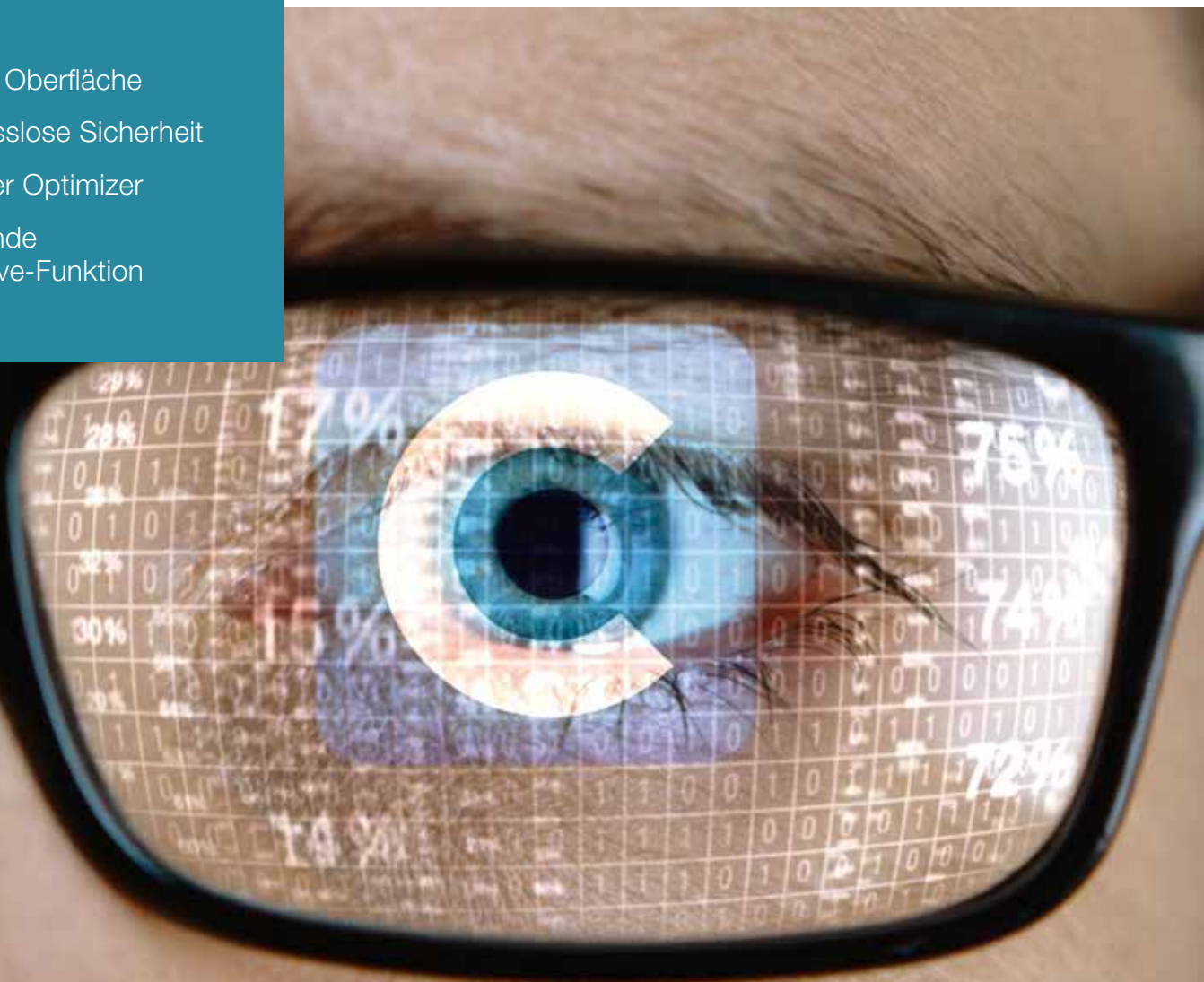
WITTENSTEIN

alpha

cymex<sup>®</sup> 5

## Calculate on the Best

Völlig neue Oberfläche  
Kompromisslose Sicherheit  
Einzigartiger Optimizer  
Wegweisende  
Master-Slave-Funktion





cymex<sup>®</sup>5



Die neue Auslegungssoftware  
mit Top Performance

# cymex® 5 ist der neue Maßstab

Die Ingenieure von WITTENSTEIN alpha haben die Auslegungssoftware cymex® grundlegend neu entwickelt. Resultat ist ein Auslegungstool, das in jeder Hinsicht Maßstäbe setzt.

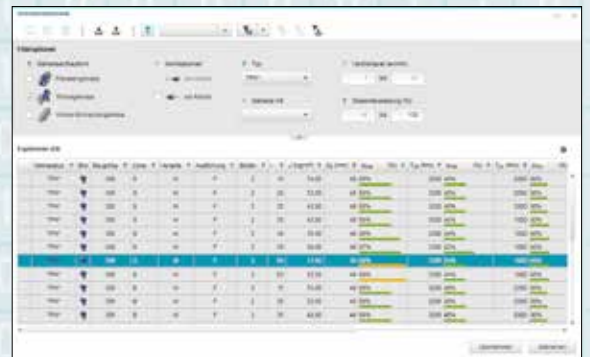
Mit cymex® 5 erfolgt die Dimensionierung und Auslegung des gesamten Antriebsstrangs (Applikation + Transformation + Getriebe + Motor) jetzt schneller, einfacher und sicherer als je zuvor. Durch vordefinierte Standardapplikationen wird die Berechnung erheblich erleichtert. Die Berücksichtigung aller maßgeblichen Einflussfaktoren gewährleistet eine effiziente Auslegung und steigert den Wirkungsgrad der Maschine.

# cymex® 5:



## **cymex® 5 kann beliebig viele Achsen parallel definieren**

Im Unterschied zu anderen Auslegungstools kann cymex® 5 beliebig viele Achsen gleichzeitig definieren. Das spart bis zu 60 % Zeit bei der Variantenrechnung.



## **cymex® 5 hat eine enorm umfangreiche Datenbank**

Im Auslegungstool sind über 14.000 Motoren der 50 gängigsten Motorenhersteller hinterlegt. Ständig aktualisiert, immer auf dem neuesten Stand. Außerdem finden sich hier mehr als 8.000 Getriebevarianten von WITTENSTEIN alpha und über 200 Kombinationen von Linearsystemen mit allen relevanten technischen Spezifikationen.

## **Kostenloser Download**

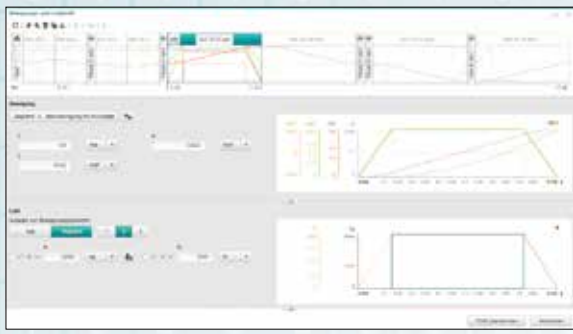
Die Auslegungssoftware cymex® 5 steht in der Basisversion nach wie vor kostenlos als Download zur Verfügung.

Neugierig?



[www.wittenstein-cymex.de](http://www.wittenstein-cymex.de)

# Calculate on the Best

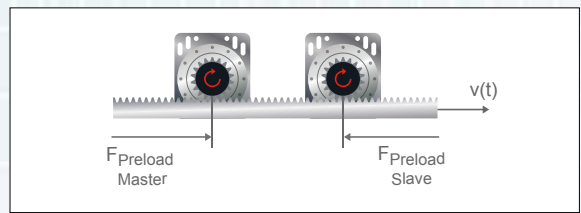


## cymex® 5 hat einen intuitiven Profiler

Der neue Profiler ist ausgesprochen benutzerfreundlich. Das Bewegungs- und Lastprofil ist übersichtlich dargestellt und kann ganz nach Wunsch bearbeitet werden. Alle Eingabeparameter sind detailliert beschrieben.

## cymex® 5 hat die grundlegende neue Master-Slave Funktion\*

Die Master-Slave-Funktion ermöglicht es, zwei Antriebe elektrisch verspannt abzubilden. Die gegenseitige Verspannung von Master und Slave eliminiert das Spiel im Antriebsstrang und sorgt für eine höhere Steifigkeit der Maschine. Dadurch kann ihre Dynamik deutlich erhöht werden.

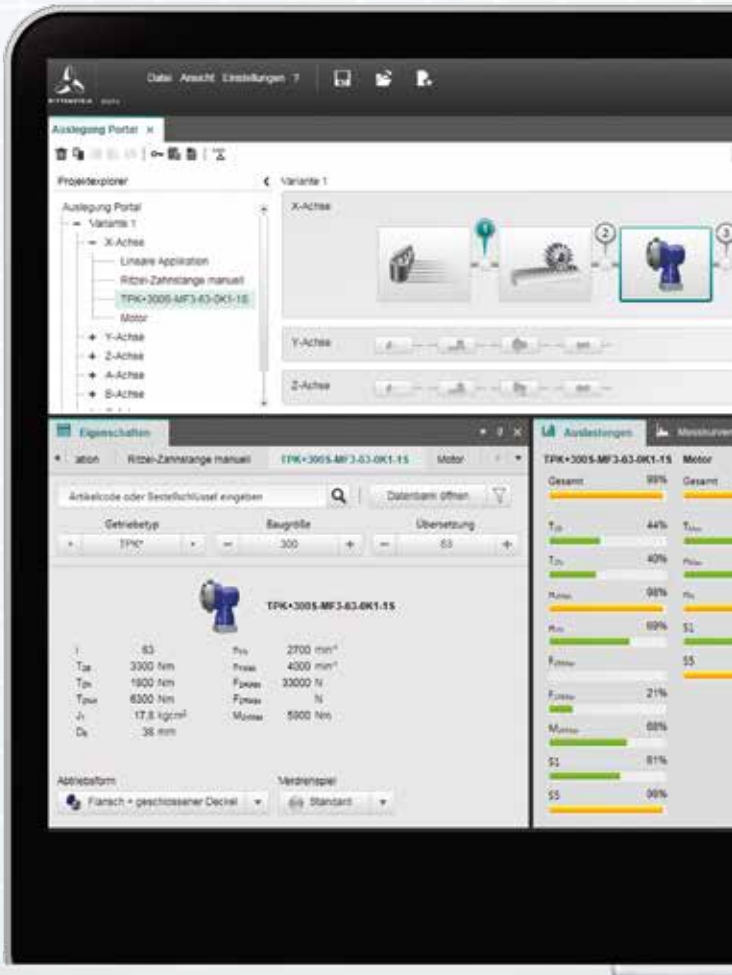


## cymex® 5 ist superschnell

Im Vergleich zu bisherigen Softwarelösungen ist der Aufwand bei cymex® 5 um bis zu 90 % geringer. Das spart jede Menge Zeit.

## cymex® 5 ist kompromisslos sicher

Abhängig von der gewünschten Auslastung können Nutzer Komponenten auswählen, die auf die Applikation zugeschnitten sind. Dabei ist die Sicherheit der last- und bewegungsgerechten Auslegung jederzeit garantiert – die Software gibt entsprechende Hinweise und Warnungen und Fehlermeldungen aus, z. B. bei Überbelastung einzelner Komponenten.





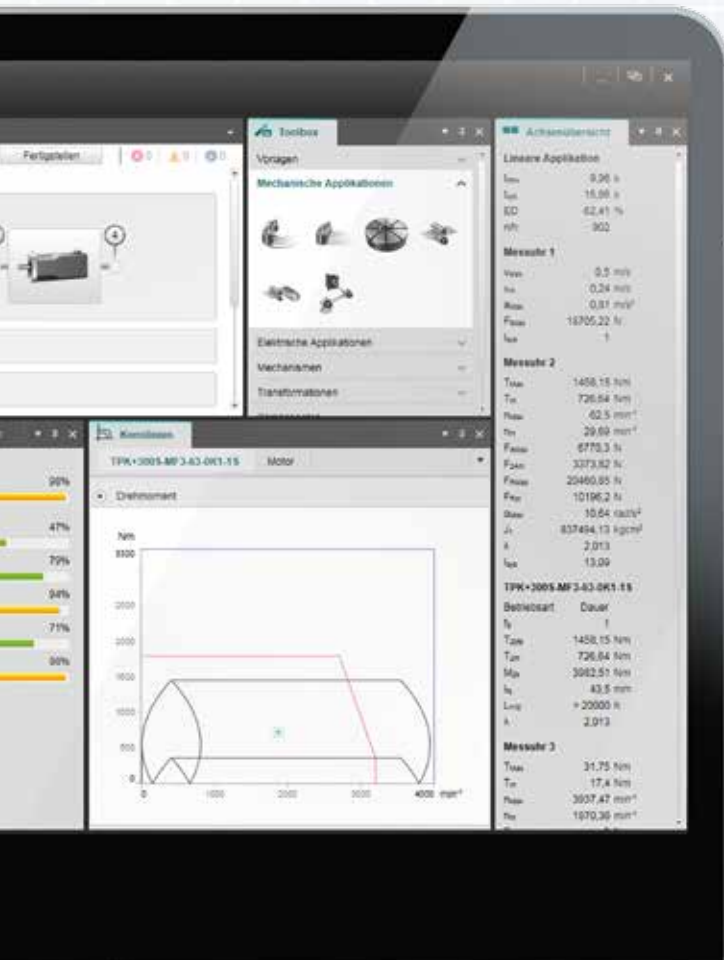
### cymex® 5 hat einen einzigartigen Optimierungrechner\*

Der gesamte Antriebsstrang kann auf Basis der Motordaten optimiert werden. Während der Auslegung macht die Funktion Optimierungsvorschläge für das ausgewählte Getriebe. Das steigert die Effizienz und die Sicherheit. Durch Downsizing lassen sich Kosten sparen und das Getriebe ist weder über- noch unterdimensioniert.



### cymex® 5 hat eine intuitive Oberfläche

Die neue Oberfläche ist modern und bietet höchste Flexibilität: Der Benutzer kann sie um optionale Fenster wie z.B. Messkurven, Auslastungsdiagramme oder flexibel positionierbare Funktionsleisten erweitern. Das persönliche Look & Feel lässt sich für Folgeprojekte speichern.



### cymex® 5 ist international

Die Software gibt es in elf Sprachen: Deutsch, Englisch, Spanisch, Italienisch, Chinesisch, Japanisch, Französisch, Türkisch, Russisch, Portugiesisch und Niederländisch. Das erleichtert die internationale Zusammenarbeit enorm.

### cymex® 5 ist enge Zusammenarbeit mit dem Kunden

Das neue Auslegungstool ist deswegen so gut geworden, weil WITTENSTEIN alpha sehr eng mit seinen Kunden zusammenarbeitet. Ihre Erfahrungen sind in die Entwicklung der neuen Software eingeflossen.

### cymex® 5 sind 30 Jahre Erfahrung

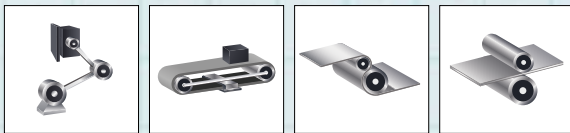
WITTENSTEIN alpha hat über drei Jahrzehnte Erfahrung in der Antriebstechnik. Dieses geballte Wissen sorgt für maximale Sicherheit bei der Auslegung.

# cymex® 5 begeistert erste Anwender



## cymex® 5 bietet eine ausführliche Dokumentation

Nach dem Geometrieabgleich erstellt cymex® 5 auf Wunsch eine Berechnungsdokumentation und generiert Datenblätter für Getriebe und Motor. Außerdem können die 2D- und 3D-CAD Daten von ausgewählten Komponenten abgefragt werden.



## cymex® 5 ermöglicht die exakte Nachbildung der Bewegungs- und Lastgrößen

Die neue Software bietet viele Möglichkeiten zur individuellen Auslegung des Antriebsstrangs. Neben Applikationen, die bereits in cymex® 3 umgesetzt waren, sind nun zusätzlich integriert: die Schubkurbel, das Teleskop, der Zentrumswickler und die Vorschubwalze.



Max Windholz  
Senior Manager Standardization  
SOMIC Verpackungsmaschinen GmbH & Co. KG

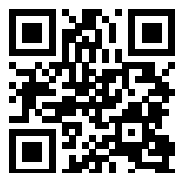
**„Die Oberfläche von cymex® 5 gefällt mir sehr gut. Man kommt sehr schnell damit zurecht. Es ist sehr intuitiv.“**

**„cymex® 5 ist efficiency engineering.“**



Felix Zeeb  
Mechanical Engineering  
OPTIMA consumer GmbH

Und das sagen weitere Anwender über das neue cymex® 5:





WITTENSTEIN alpha GmbH · Walter-Wittenstein-Straße 1 · 97999 Igersheim · Tel. +49 7931 493-10800 · cymex@wittenstein.de

## WITTENSTEIN alpha – **intelligente** Antriebssysteme

[www.wittenstein-alpha.de](http://www.wittenstein-alpha.de)  
[www.wittenstein-cymex.de](http://www.wittenstein-cymex.de)

