

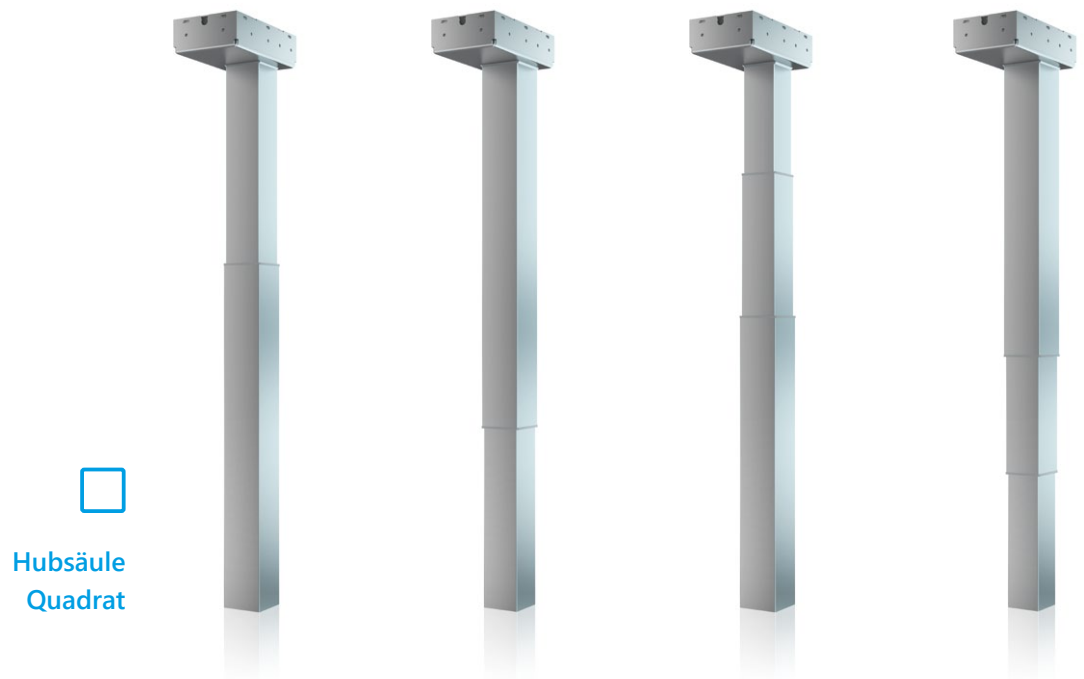
ELS3 Elektrische Höhenverstellung für Sitz-/ Steharbeitsplätze



Produktübersicht ELS3 Hubsäulen

Die elektrischen Hubsäulen von SUSPA ermöglichen einen mühelosen Wechsel der Arbeitspositionen, zwischen Sitz- und Stehposition und zeichnen sich durch elegantes Design, sehr leises Verfahren und großen Verstellweg aus.

Alle ELS-Systeme sind optional mit einer Kollisionserkennung erhältlich, die das ELS-System automatisch stoppt, sobald ein Hindernis den Fahrweg versperrt.



Modellbezeichnung	ELS3-500S-BTD-Q	ELS3-500S-BTU-Q	ELS3-650-BTD-Q	ELS3-650-BTU-Q
Profil	quadratisch			
Orientierung großes Führungsrohr (Big Tube)	unten / BTD (Big Tube Down)	oben / BTU (Big Tube Up)	unten / BTD (Big Tube Down)	oben / BTU (Big Tube Up)
Material	Stahlprofil			
Farbe	● Silbergrau RAL9006		○ Weiß RAL9003	● Schwarz RAL9005
Ausführung	einfach teleskopierend	einfach teleskopierend	zweifach teleskopierend	zweifach teleskopierend
Einbaumaß	650 mm	650 mm	570 mm	570 mm
Verstellbereich (Hub)	500 mm	500 mm	650 mm	650 mm
Ausgefahrene Länge	1.150 mm	1.150 mm	1.220 mm	1.220 mm
Hebeleistung	mit Steuerung SMART mit Steuerung COMPACT 60 kg/Bein -	60 kg/Bein -	50 kg/Bein 60 kg/Bein	50 kg/Bein 60 kg/Bein
Verstellgeschwindigkeit	35 mm/s	35 mm/s	38 mm/s	38 mm/s
Abmessung Hubsäule	Oberrohr Mittelrohr Fußrohr 65 x 65 mm - 70 x 70 mm	70 x 70 mm - 65 x 65 mm	60 x 60 mm 65 x 65 mm 70 x 70 mm	70 x 70 mm 65 x 65 mm 60 x 60 mm
Abmessung Motorgehäuse	202 x 120 x 56 mm			
Befestigung an Fußausleger	4 x M8			



Weitere Farben auf Anfrage erhältlich



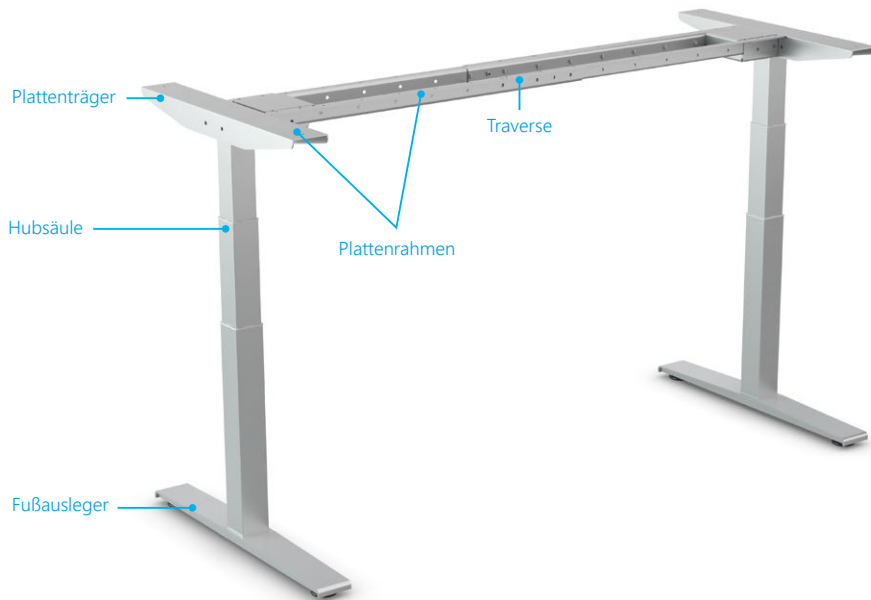
Hubsäule
Rechteck

ELS3-500S-BTD-RE	ELS3-500S-BTU-RE	ELS3-650-BTD-RE	ELS3-650-BTU-RE
rechteckig			
unten / BTD (Big Tube Down)	oben / BTU (Big Tube Up)	unten / BTD (Big Tube Down)	oben / BTU (Big Tube Up)
Stahlprofil			
● Graphit RAL7024	Weitere Farben auf Anfrage erhältlich		
einfach teleskopierend	einfach teleskopierend	zweifach teleskopierend	zweifach teleskopierend
650 mm	650 mm	570 mm	570 mm
500 mm	500 mm	650 mm	650 mm
1.150 mm	1.150 mm	1.220 mm	1.220 mm
60 kg/Bein -	60 kg/Bein -	50 kg/Bein 60 kg/Bein	50 kg/Bein 60 kg/Bein
35 mm/s	35 mm/s	38 mm/s	38 mm/s
101x61 mm - 107x67 mm	107x67 mm - 101x61 mm	95x55 mm 101x61 mm 107x67 mm	107x67 mm 101x61 mm 95x55 mm
202 x 120 x 56 mm			
4 x M8			

Elektrisch verstellbare Tischuntergestelle

Die SUSPA Tischuntergestelle bestechen durch ein robustes Design. Unsere Tisch-Systeme sind flexibel einsetzbar und einfach zu montieren. Die Tischuntergestelle wurden speziell für die ELS3 Hubsäulenreihe entwickelt und können mit verschiedenen Hubsäulen, Steuerungen und Bedienelementen ausgestattet werden.

Das Tischuntergestell **VariFrame** hat eine zweigeteilte Traverse, die längenverstellbar ist und auf unterschiedliche Tischplattengrößen angepasst werden kann.



Modellbezeichnung Tischuntergestell VariFrame

Plattenrahmen

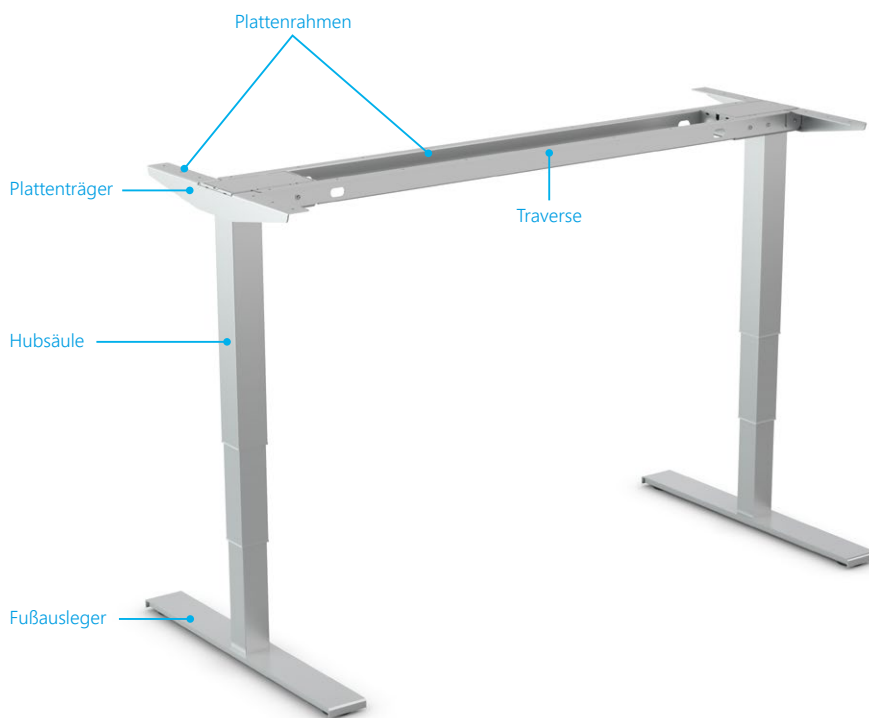
Farben		● Silbergrau RAL 9006 ○ Weiß RAL 9003
Traverse	Länge	2-teilige Traverse, längenverstellbar von 1.190 mm bis 1.800 mm
Tischplatten	Länge Tiefe	1.200 - 1.800 mm 700 - 800 mm
Material		Stahlprofil
Plattenträger	Länge	735 mm
Verstellbereich (Hub) bis Oberkante Tischgestell		ELS3-500S: 700 - 1.200 mm ELS3-650: 620 - 1.270 mm
Hebeleistung Tischgestell		100 kg
Verstellgeschwindigkeit		ELS3-500S: 35 mm/s ELS3-650: 38 mm/s
Zubehör		Schrauben, Verstellfüße
Für Hubsäulen		kombinierbar mit allen SUSPA Hubsäulen

Fußausleger

Typ		FA1
Für Hubsäulen		ELS3-500S BTD Quadrat, ELS3-650 BTD Quadrat, ELS3-500S BTU Quadrat, ELS3-650 BTU Quadrat
Maße	Länge Breite Höhe	735 mm 85 mm 44 mm



Das Tischuntergestell **FixFrame** hat eine feste Traverse, die in vier unterschiedlichen Größen angeboten wird. Steuer- und Bedienelemente für beide Tischgestelle finden Sie auf den Seiten 6 und 7.



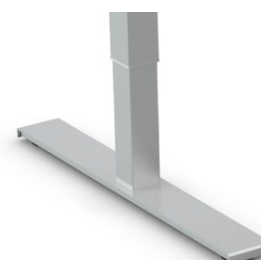
Modellbezeichnung Tischuntergestell FixFrame

Plattenrahmen

Farben	● Silbergrau RAL 9006 ○ Weiß RAL 9003 ● Schwarz RAL 9005 ● Graphit RAL 7024
Traverse	Länge feste Traverse in den Größen: 1.340 mm, 1.540 mm, 1.740 mm, 1.940 mm
Tischplatten	Länge 1.400 mm, 1.600 mm, 1.800 mm, 2.000 mm Tiefe 700 - 800 mm
Material	Stahlprofil
Plattenträger	Länge 545 mm
Verstellbereich (Hub) bis Oberkante Tischgestell	ELS3-500S: 680 - 1.180 mm ELS3-650: 600 - 1.250 mm
Hebeleistung Tischgestell	100 kg
Verstellgeschwindigkeit	ELS3-500S: 35 mm/s ELS3-650: 38 mm/s
Zubehör	Schrauben, Verstellfüße
Für Hubsäulen	kombinierbar mit allen SUSPA Hubsäulen

Fußausleger

Typ	FA2
Für Hubsäulen	kombinierbar mit allen SUSPA Hubsäulen
Maße	Länge 750 mm Breite 90 mm Höhe 30 mm



Zubehör

Die hocheffizienten Steuerungen mit Schaltnetzteiltechnologie verfügen über ein flaches, kompaktes Design. In Kombination mit Handschaltern garantieren sie eine verlässliche und wirtschaftliche Bedienung der Tische.

Steuerung COMPACT

- niedriger Standby-Verbrauch: $\leq 0,3\text{ W}$
- Soft-Start und Soft-Stop
- Überlastschutz
- Gewicht: 418 g / 523 g (3-Bein Steuerung)
- Maße: 264 x 103 x 37 mm
- Eingangsspannung: 230 V / 50 Hz
- Ausgangsleistung: 288 VA (2-Bein) 24 VDC / 360 VA (3-Bein) 24 V DC
- Einschaltdauer 10% bei max. Last (1 min / 9 min)
- Steuerungen für EU- und US-Netzspannung verfügbar
- Externe Sensor Kollisionserkennung über LOGIC-CONNECTOR möglich



Steuerung SMART

- niedriger Standby-Verbrauch: $\leq 0,3\text{ W}$
- Soft-Start und Soft-Stop
- Überlastschutz
- Geringe Größe und sehr flaches Design
- Gewicht: 305 g
- Geringe Maße: 186 x 100 x 30 mm
- Eingangsspannung: 230 V / 50 Hz
- Ausgangsleistung: 216 VA (2-Bein) 24 VDC
- Einschaltdauer 10% bei max. Last (1 min / 9 min)
- Steuerungen für EU- und US-Netzspannung verfügbar



Kommunikationszentrale LOGIClink

LOGIClink vereint Vernetzung und Kontrolle und stellt damit eine Schnittstelle der Kommunikation und Individualisierung für die Arbeitsumgebung des Users dar.



Netzstecker

- erhältlich für die Steuerungen COMPACT und SMART, für verschiedene Länder

Bedienelemente

Wir bieten Ihnen Lösungen für die Montage unter dem Tisch und in der Tischplatte. Vom einfachen Handschalter mit Auf/Ab-Funktion bis zum Komfortschalter mit vier Memoryfunktionen und Displayanzeige – alle Bedienelemente überzeugen durch das Oberflächendesign und die angenehme Haptik.



Handschalter Up-Down HSM-OD-2-LD



Handschalter Memory
HSU-MDF-4M2-LD



Handschalter Up-Down
TOUCHbasic DN



Handschalter Memory
TOUCHfx



Handschalter Up-Down, Inlay
TOUCHbasic IL



Handschalter Memory, Inlay
TOUCHinlay

Ergonomie am Arbeitsplatz

SUSPA hat sich als einer der führenden Anbieter von elektrischen Höhenverstellsystemen für Sitz-/Steharbeitsplätze etabliert. Das Thema Ergonomie am Arbeitsplatz hat in den letzten Jahren auch in Unternehmen zunehmend an Bedeutung gewonnen.

Da Rückenbeschwerden aufgrund von Bewegungsmangel immer häufiger auftreten, steigt auch das Bewusstsein, dass dadurch nicht nur das persönliche Wohlbefinden leidet, sondern durch Fehlzeiten auch ein enormer volkswirtschaftlicher Schaden entsteht.

Am effektivsten kann dem Bewegungsmangel im Büro durch den Einsatz von Sitz-/Steharbeitsplätzen begegnet werden.



SUSPA GmbH Mechanical Applications

Industriestr. 12 -14
90518 Altdorf
Deutschland

Telefon +49 9187 930355
Fax +49 9187 930311

infoindustry@de.suspa.com
www.suspa.com