

Kryogene

Ultratiefkühltruhe bis $-150\text{ }^{\circ}\text{C}$

231 Liter



MDF-C2156VAN-PE

Sehr gleichmäßige Lagertemperaturen für Kryokonservierungslösungen

Der Kryogenfroster MDF-C2156VAN bietet ein unübertroffenes Maß an Sicherheit und Zuverlässigkeit sowie gleichmäßige Temperaturen von deutlich unter $-135\text{ }^{\circ}\text{C}$ für ideale, langfristige Kryokonservierungslösungen.

Optimale Probenlagerung

Die Verwendung patentierter, platzsparender VIP PLUS-Paneele im Gefrierschrank sorgt für eine reduzierte Wandstärke und somit für ein maximales Innenraumvolumen. Dies ergibt eine Kapazität von bis zu 150 2"-Behältern.

Zuverlässige Technologien

Kompressoren, die speziell für Anwendungen mit extrem niedrigen Temperaturen ausgelegt sind, werden im bewährten Kaskaden-Kühlsystem eingesetzt und sorgen für ein Höchstmaß an Leistung und Zuverlässigkeit.

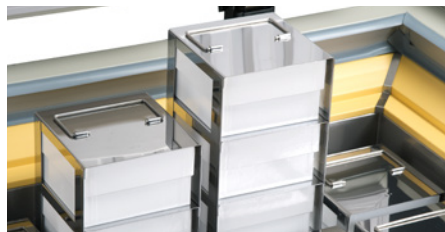
Bedienkomfort und intelligente Sicherheit

Das speziell entwickelte LCD-Bedienfeld verfügt über alle Alarmfunktionen, Selbstdiagnose-Benachrichtigungen und eine grafische Anzeige für den zeitlichen Temperaturverlauf.



Gleichmäßige Probenlagerung

Die gleichmäßigen und stabilen Temperaturen eignen sich ideal für die Lagerung von Zellen, Gewebe und anderen wichtigen biologischen Proben.



Trockenlagerung

Ein größtmögliches Maß an Schutz für wertvolle Proben ohne das Risiko von Kreuzkontaminationen und vertikalen Temperaturgradienten.



Einfache Überwachung

Die blaue Anzeige bietet einen klaren Überblick über die Temperatur und blendet eine Benachrichtigung im Falle von Unregelmäßigkeiten ein.

Kryogene Ultratiefkühltruhe bis -150 °C



Anwendungsspezifisches Design

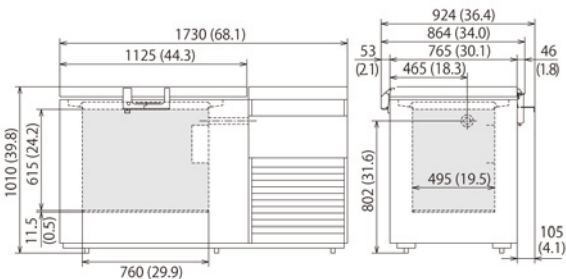
Aufgrund der verlängerten Laufzeit der Kompressoren in Ultratiefkühltschränken ist Schmieröl unabdingbar, um den Verschleiß zu mindern, Abnutzung und Festfressen zu verhindern und somit die Geräteleistung auf höchstem Niveau zu halten. Wenn das Schmieröl im Kühlkreislauf zirkuliert, kann es jedoch Rohrleitungen verstopfen, was zu Kompressorschäden führen kann. Mittels Einbau eines hocheffizienten Ölabscheiders trennen die -150-°C-Kryogenfroster das Schmieröl effektiv vom Kühlmittel, erhöhen dadurch die Lebensdauer der Kompressoren und bieten eine zuverlässige Ultraniedrigtemperaturumgebung.

Hohe Lagerkapazität

Kryogenfroster bieten mit ihrer VIP PLUS-Isolierung – ohne Vergrößerung der Stellfläche – um bis zu 30 % mehr Lagerkapazität als ein auf herkömmliche Weise isolierter Tiefkühltschrank.

Mikroprozessorsteuerung

Verwaltet und überwacht durch eine integrierte Mikroprozessorsteuerung mit einem umfassenden Alarmsystem und Diagnosefunktionen.



Modellnummer		MDF-C2156VAN-PE
Außenabmessungen (B x T x H) ¹⁾	mm	1730 x 765 x 1010
Innenabmessungen (B x T x H)	mm	760 x 495 x 615
Volumen	Liter	231
Nettogewicht	kg	318
Kapazität		
- Aluminium-Racks	2"-Behälter	150
- Edelstahl-Racks	2"-Behälter	
Leistung		
Kühlleistung ²⁾	°C	-150
Temperatureinstellbereich	°C	-125 bis -152
Temperaturregelbereich ²⁾	°C	-125 bis -150
Steuerung		
Controller		Mikroprozessor, nicht flüchtiger Speicher
Anzeige		LCD
Temperatursensor		Pt-1000
Kühlung		
Kühlsystem		Kaskade
Kompressoren	W	2 x 1100
Kühlmittel		FKW gemischt
Isoliermaterial		PUF/VIP Plus
Isolierdicke	mm	135
Bauform		
Außenverkleidung		Lackierter Stahl
Innenverkleidung		Aluminium
Außentür	Anz.	1
Außentürverriegelung		Y
Innentür	Anz.	2-teilig
Max. Traglast – insgesamt	kg	207
Zugangsanschluss	Anz.	1
Position des Zugangsanschlusses		Rechts
Durchmesser des Zugangsanschlusses	Ø mm	40
Rollen	Anz.	6 (3 höhenverstellbare FüÙe)
Alarmer (R = Fernalarm, V = optischer Alarm, B = akustischer Alarm)		
Stromausfall		V-B-R
Temperatur zu hoch		V-B-R
Temperatur zu niedrig		V-B-R
Filter		V-B
Tür geöffnet		V-B
Signalpegel und Lautstärke		
Netzteil	V	230
Frequenz	Hz	50
Lautstärke ³⁾	dB [A]	51
Optionen		
Notkühlung mit flüssigem N ₂		Im Lieferumfang enthalten
Temperaturschreiber		
- Endlosstreifen		MTR-155H-PW
- Diagrammpapier		RP-155-PW
- Tintenstift		DF-38FP-PW
- Datenschreibergehäuse		MDF-S30150-PW
Aufbewahrungsbehälter		MDF-49SC-PW
Optionale Kommunikationssysteme		
Ethernet-Schnittstelle (LAN)		MTR-L03-PW

Änderungen des Erscheinungsbildes und der technischen Daten sind vorbehalten.

¹⁾ Die Außenabmessungen gelten nur für den Hauptschrank ohne Griff und andere Überstände. Die detaillierten Abmessungen sind der entsprechenden Zeichnung auf der Website zu entnehmen.

²⁾ Lufttemperatur gemessen in der Gerätemitte, Umgebungstemperatur +30 °C, ohne Last.

³⁾ Nennwert – Hintergrundrauschen 20 dB [A].

PHCbi

PHC Europe B.V.
Nijverheidsweg 120 | 4879 AZ Etten-Leur | Netherlands
T: +31 (0) 76 543 3839 | F: +31 (0) 76 541 3732
www.phchd.com/eu/biomedical