

**FLEXIBILITÄT**  
**PRÄZISION**  
**ZUVERLÄSSIGKEIT**  
**DESIGN**

### manuelle Schlittenführungen

Die Präzisionsschlitten sind in zwei maßlich identischen Baureihen in Schwalbenschwanzausführung oder rollengelagert lieferbar. Einsatzgebiete sind der allgemeine Maschinen-, der Sondermaschinen- und der Vorrichtungsbau.



### Einstellschlitten SVAN

Mit diesem Positioniersystem können Produkte noch exakter positioniert und an der gewünschten Stelle gesichert werden. Die Innovation steckt in der spielfreien Klemmung, Höhen- und Seitenversatz  $< 3\mu\text{m}$ .



### Motorische Präzisionsschlitten Spindeltrieb

Motorische Präzisionsschlitten mit Kugelumlauführung, wahlweise mit Faltenbalg- oder Blechabdeckung. Führungsart und Konstruktionsmerkmale erlauben die Aufnahme von großen externen Lasten und gewährleisten eine hohe Führungssteifigkeit.



### Motorische Präzisionsschlitten Linearmotor

Motorische Präzisionsschlitten mit Linearmotor erhältlich mit Faltenbalg- oder Blechabdeckung. Der integrierte Linearmotor bietet hohe Beschleunigungen, Geschwindigkeiten und Positioniergenauigkeit, auch bei großen Hübten.



### Steuerungstechnik

Universelle, modulare CNC-Bahnsteuerungen mit integrierter SPS bieten Flexibilität und Leistungsfähigkeit für den Maschinenbau, die Automatisierungstechnik, für Werkzeugmaschinen und Sonderanwendungen.



### Antriebstechnik

Für den Antrieb der angebotenen motorischen Präzisionsschlitten und Rundtischen verfügt Föhrenbach über ein breites Programm von Schritt- und Servomotoren.



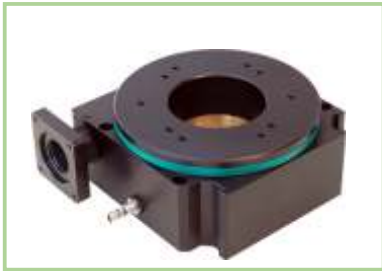


**Lösungen für  
Führungs-,  
Antriebs-,  
Bewegungs-,  
Steuerungs- und  
Positionieraufgaben**



### Rundtische mit Schneckenantrieb

Die Rundtische mit integrierter Präzisions-Wälzlagerung und Schneckenantrieb können in allen Einbaulagen betrieben werden. Es stehen verschiedene Endschalerausführungen zur Verfügung.



### Rundtische mit Direktantrieb

Direkt angetriebene Rundtische mit eisenbehaftetem elektronisch kommutiertem 3-Phasen Synchronmotor und permanent magnetisch erregtem Sekundärteil sorgen für höchste Genauigkeit, hohe Steifigkeit und ein optimales Drehvermögen.



### Dreh-Schwenkeinheit RT3A100

Die Rundtischkombination RT3A100 besteht aus zwei direkt angetriebenen Rundtischen der Baureihe RT3A100. Die B-Achse verfügt über einen Schwenkbereich von ca.  $-10^\circ$  bis  $+110^\circ$ , die C-Achse ist unbegrenzt drehbar.



### Schwenkeinheit für Rundtische

Die Schwenkeinheit ermöglicht eine Bearbeitung von Werkstücken in individuell einstellbaren Winkelpositionen. Die Aufspannfläche der Schwenkeinheit eignet sich vorzugsweise zur Befestigung unserer Rundtischserie RT2A.



### Positioniersystem posistep 5030

Ein komplettes, netzanschlussfertiges 2- oder 3-Achsen CNC-Positioniersystem in Tischbauform. Die Maschine ist sehr vielseitig einsetzbar und ist besonders geeignet für leichte Bohrarbeiten, Montagetechnik, Bolzenschweißen, Teile verschrauben, Stifte setzen, Löten, etc.



### Kundenspezifische Applikationen

Wir liefern neben Einzelkomponenten auch komplette einbaufertige Systeme. Diese können aus verschiedensten Komponenten, manuellen / motorischen Achsen und / oder Drehachsen beliebig je nach individueller Anforderung zusammengebaut werden.

**Kontaktieren Sie uns -  
wir beraten Sie gerne!**





## **Individuelle Anwendungslösungen**

In partnerschaftlicher Zusammenarbeit entstehen bei Föhrenbach maßgeschneiderte Kundenlösungen für die vielfältigsten Anwendungsbereiche.

Unser Erfolg beruht auf umfassender Lösungskompetenz mit breitem Branchen-Know-How und einem Team aus hochqualifizierten Entwicklern und Konstrukteuren.

Ganz gleich aus welcher Branche - die persönliche Betreuung steht immer im Vordergrund.

## Die Föhrenbach Firmengruppe

1975 durch Manfred Föhrenbach gegründet, steht die Föhrenbach Firmengruppe für kompromisslose Präzision und eine daraus resultierende überdurchschnittliche Langlebigkeit ihrer Produkte.

Das Unternehmen mit Stammsitz in Löffingen-Unadingen und Standorten in der Schweiz und Irland zählt zu den führenden Herstellern von hochpräzisen Komponenten wie manuellen Schlittenführungen, Rundtischen und Rotationsachsen und motorische Präzisionsschlitten (Linearmotorachse und Spindeltrieb).

Passend zu diesen hochpräzisen Systemkomponenten entwickelt Föhrenbach kundenspezifische Komplettlösungen und Sondermaschinen inkl. anwendungsoptimierter CNC-Steuerungen.



### Föhrenbach GmbH

Lindenstraße 34  
D- 79843 Löffingen-Unadingen  
Tel.: +49 (0) 7707-159 0  
Fax: +49 (0) 7707-159 80  
E-Mail: [info@foehrenbach.com](mailto:info@foehrenbach.com)  
[www.foehrenbach.com](http://www.foehrenbach.com)



### Föhrenbach AG

Tannenwiesenstraße 3  
CH- 8570 Weinfelden  
Tel.: +41 (0) 71 626 26 76  
Fax: +41 (0) 71 626 26 77  
E-Mail: [info.ch@foehrenbach.com](mailto:info.ch@foehrenbach.com)  
[www.foehrenbach.com](http://www.foehrenbach.com)