

# Kelvion



## Kelvion Air Fin Cooler

# UMWELTFREUNDLICHE KÜHLUNG FÜR DIE INDUSTRIE



## ANWENDUNGEN & VORTEILE

Überall dort wo Wärme in industriellen Kühlprozessen abgeführt werden muß, regeln wir die benötigte Temperatur präzise. Von der Öl- und Gasindustrie über die Stahlerzeugung bis hin zur Papier- und Textilverarbeitung – Kelvion bietet Ihnen weltweit individuelle Lösungen.

Luftgekühlte Wärmetauscher mit Aluminiumrippenrohren (ALU) oder feuerverzinkten elliptischen Stahlrippenrohren (HDG).

Die Kelvion-Produktpalette für luftgekühlte Wärmetauscher bietet Ihnen sowohl standardisierte als auch kundenorientierte, komplexe Lösungen für alle Anwendungen. Ihre Vorteile liegen dabei klar auf der Hand: Einzigartige Produktqualität, wirtschaftliche Effizienz und Flexibilität – die Kombination für Leistungsstärke.

## UNSERE KERNKOMPETENZ



ÖL & GAS  
PRODUKTION



ÖL & GAS  
PRODUKTION  
OFFSHORE



CHEMIE



LEICHTE UND  
SCHWER-  
INDUSTRIE



BERGBAU



ENERGIE

## WARUM KELVION AFC?

- ▶ Einsatz führender Technologien
- ▶ Größte Bandbreite an Lamellenprägungen, Rohren, Anschlüssen und Werkstoffen
- ▶ Führende Konstruktions- und Produktionstechnologien
- ▶ Umfassender Service
- ▶ Kurze Lieferzeiten
- ▶ Dauerzuverlässigkeit
- ▶ Ausführung gemäß PED 97/23/EG, EN13445, ASME (U-Stamp) und TR-CU 032
- ▶ Service und Baustellenmontage mit SCC Zertifikat (Safety Certificate Contractors)

## UNSERE ERFAHRUNG



15 AFC -  
PATENTE SEIT  
2007



ÜBER 120.000 VER-  
KAUFTE WÄRME-  
TAUSCHER SEIT  
1970



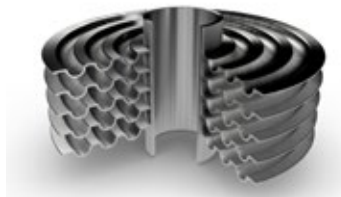
ERSTER  
VERBAUTER  
AFC IN 1927

## HIGHLIGHTS



### DIESTA Lamelle (ALU)

- ▶ Investitionseinsparungen
- ▶ Erhöhte Effizienz
- ▶ Verbesserte CO<sub>2</sub>- Bilanz



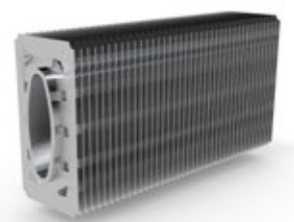
### GROOVY Lamelle (ALU)

- ▶ Verbesserter Wärme-  
durchgangskoeffizient
- ▶ Investitionseinsparungen
- ▶ Reduzierter  
Flächenbedarf



### EFFASY low noise fan

- ▶ Ausgezeichnete  
Aerodynamik
- ▶ Geringer  
Energieverbrauch



### CW TUBES (HDG)

- ▶ Verbesserter Wärme-  
durchgangskoeffizient
- ▶ Geringe Betriebskosten
- ▶ Geringe CO<sub>2</sub> - Emissionen
- ▶ Geringer Lärmpegel

## ROHRE

Wir bieten eine breite Auswahl an Aluminium- und feuerverzinkten Stahlrippenrohren. Wärmetauscher mit Aluminiumrohren sind erheblich leichter, schmutzabweisend und einfach zu reinigen. Feuerverzinkte Rohrsysteme bieten eine lange Lebensdauer von bis zu 30 Jahren und sind besonders widerstandsfähig bei rauen Umweltbedingungen.

ROHRE	GROOVY FIN	DIESTA	ROLLED FIN (TYPE L)	KNURLED ROLLED FIN (TYPE KL)	DOUBLE WRAPPED FIN (LL)	BIMETALLIC EXTRUDED FIN (TYP EX)	EMBEDDED FIN (TYP G)	CW TUBE	FE/KE/AE TUBES	XE TUBES	PH/HI TUBES
AFC ALU	☑	☑	☑	☑	☑	☑	☑				
AFC HDG								☑	☑	☑	☑

## SAMMELKAMMERN

Das zu kühlende Medium wird über die Sammelkammern optimal auf das Rippenrohrpaket verteilt.

SAMMELKAMMERN	STOPFEN-KAMMER (PLUG-TYP)	SAMMELKAMMER MIT KAMMERDECKEL	ROHRKAMMER	HALBSCHALENKAMMER (D-TYP)	GESCHWEISSTER HALBSCHALENKAMMER	KAMMERDECKEL MIT STIFTSCHRAUBEN
AFC ALU	☑	☑	☑	☑	☑	
AFC HDG		☑		☑	☑	☑