

IP67-STROMVERSORGUNGEN IP67 POWER SUPPLIES



MTM POWER



MTM Power – Kraftvolle Innovationen MTM Power – Powerful Innovations

MTM Power entwickelt und produziert Stromversorgungen – innovativ und zukunftsweisend in Funktion und Qualität. Sie sind ungewöhnlich kraftvoll, belastbar und langlebig. Echte Innovationen.

MTM Power agiert am Standort Deutschland. Innovation und Kreativität in der Entwicklung gehen hier Hand in Hand mit Präzision und Qualität in der Fertigung. Das setzt hervorragend qualifizierte Mitarbeiter und beste technische Ausstattung voraus. Über beides verfügt MTM Power.

Power supplies developed and manufactured by MTM Power offer unparalleled and future-oriented functionality and quality. They are exceptionally powerful, resistant and durable. Real innovations.

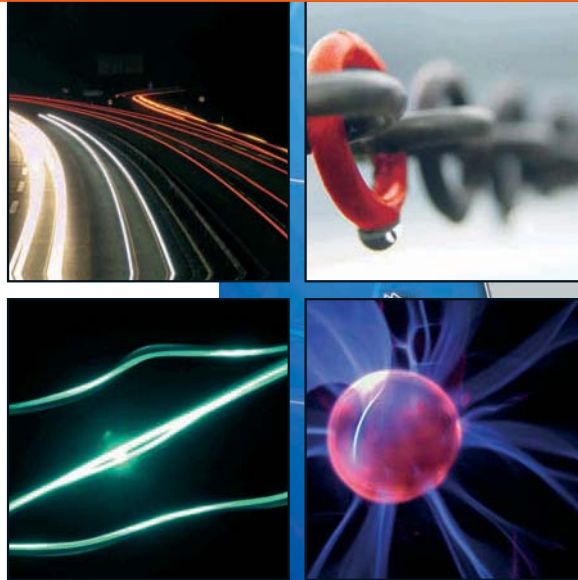
MTM Power operates in Germany. At MTM Power, innovation and creativity in design go hand in hand with precision and quality in manufacturing. Another MTM Power asset includes the highly qualified workforce and equipment that meets the highest technical standards available.

Eigene Entwicklung
und Produktion

In-house development
and production



Entwicklung und Produktion –
Standort Deutschland
Development and production –
located in Germany




MTM POWER

Entwicklung und Produktion in
Deutschland

Kundenspezifische Lösungen

Stetige Erweiterung der Produktpalette

Entwicklung und Fertigung großer
Mengen und kleinster Serien

Beste technische Ausstattung

Hohe Flexibilität, Schnelligkeit und
Zuverlässigkeit

Umfassende Zertifizierung

Höchste Qualitätsansprüche

Hochqualifizierte Mitarbeiter

Development and production in Germany

Customised solutions

Product portfolio grows continuously

Capability to develop and produce both
large quantities and smallest series of
products

State-of-the-art production equipment

Great flexibility, quick service and
reliability

Comprehensive certification

Top quality has top priority

Highly qualified employees

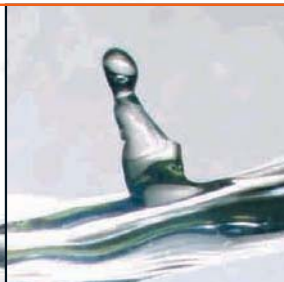
AC/DC-Module für IP67-Anwendungen AC/DC Modules for IP67 Applications

Ob Spritzwasser, Kondenswasser oder unter Wasser – MTM Power Module sind absolut wasserdicht. Das in der Welt einzigartige Verfahren des thermoselektiven Vakuumvergusses ermöglicht den störungsfreien Einsatz der Stromversorgungsmodule auch unter extremen Umweltbedingungen.

MTM Power entwickelte sie speziell für dezentrale, schaltschranklose Systeme – dem neuen Trend in der Automation. Extreme Einsatzbedingungen in Industrieumgebungen erforderten die Entwicklung dieser völlig resistenten, hoch belastbaren AC/DC-Module nach IP67 Standard, die ohne weitere schützende Maßnahmen direkt dort eingesetzt werden können, wo sie benötigt werden.

Whether splash water, condensed water or completely under water – MTM Power modules are absolutely waterproof. The worldwide unique thermoselective vacuum encapsulation enables an undisturbed use of the power supply modules even under extreme environmental conditions.

MTM Power especially designed them for decentralised systems without cabinets – the state-of-the-art trend in automation. Harsh environmental conditions in industrial applications necessitated the development of completely resistant, highly stressable AC/DC modules meeting the IP67 standard. Without any additional protection these power supplies can be mounted and used just at the place where needed.





water- proof

Technische Parameter Technical Parameters

Ausgangsleistungen Output Power	50 W, 75 W, 100 W, 150 W, 200 W
Eingangsspannungsbereiche Input Voltage Ranges	90...264 V _{AC} / 100...375 V _{DC}
DC-Ausgangsspannungen DC Output Voltages	5 V, 12 V, 15 V, 24 V, 36 V, 48 V, 12/12 V, 24/24 V, 36/36 V, 48/48 V, 5/24 V, 12/24 V
Wirkungsgrad Efficiency	bis zu ≥90 % up to ≥90 %
Isolationsfestigkeit Isolation	3,3 kV _{AC}
Umgebungstemperatur Ambient Temperature	-25...+50 °C
Gehäusematerial Case, Potting Material	UL94-V0 / vakuumvergossen UL94-V0 / vacuum encapsulated

PM - IP67A

EN 60 950-1 / UL 60 950-1 / UL 508 / CAN/CSA 22.2
EN 60 601-1
EN 61 000-6-2 / EN 61 000-6-3 / EN 55 011
EN 61 000-4-2, -4-3, -4-4, -4-6, -4-11

CB-Scheme  



Anschlussmöglichkeiten Connecting Variations



PM-IP67A

Anschlussart Connecting Type

7/8" IP67-Steckverbindungen
7/8" IP67-plug-in connectors

Gerader Stecker
Attachable plug male

Gerade Buchse
Attachable plug female

Winkelstecker
Right angle attachable plug male

Winkelbuchse
Right angle attachable plug female

Selection Guide




Serie Series	Typ Type	Uout1		Uout2		Abmessungen Dimensions [mm]
		V _{DC}	A	V _{DC}	A	
PM-IP67A	PM-IP67A 50 S05	5	10			166 x 85 x 35
PM-IP67A	PM-IP67A 50 S12	12	4,2			166 x 85 x 35
PM-IP67A	PM-IP67A 50 S15	15	3,3			166 x 85 x 35
PM-IP67A	PM-IP67A 50 S24	24	2,0			166 x 85 x 35
PM-IP67A	PM-IP67A 50 S36	36	1,4			166 x 85 x 35
PM-IP67A	PM-IP67A 50 S48	48	1,0			166 x 85 x 35
PM-IP67A	PM-IP67A 75 S12	12	6,3			166 x 85 x 35
PM-IP67A	PM-IP67A 75 S15	15	5,0			166 x 85 x 35
PM-IP67A	PM-IP67A 75 S24	24	3,0			166 x 85 x 35
PM-IP67A	PM-IP67A 75 S36	36	2,0			166 x 85 x 35
PM-IP67A	PM-IP67A 75 S48	48	1,5			166 x 85 x 35
PM-IP67A	PM-IP67A 100 S24	24	4,0			166 x 85 x 35
PM-IP67A	PM-IP67A 100 S36	36	3,0			166 x 85 x 35
PM-IP67A	PM-IP67A 100 S48	48	2,0			166 x 85 x 35
PM-IP67A	PM-IP67A 150 D12	12	6,0	12	6,0	180 x 120 x 50
PM-IP67A	PM-IP67A 150 D24	24	3,0	24	3,0	180 x 120 x 50
PM-IP67A	PM-IP67A 150 D36	36	2,0	36	2,0	180 x 120 x 50
PM-IP67A	PM-IP67A 150 D48	48	1,5	48	1,5	180 x 120 x 50
PM-IP67A	PM-IP67A 150 D1224	12	6,0	24	3,0	180 x 120 x 50
PM-IP67A	PM-IP67A 200 D24	24	4,0	24	4,0	180 x 120 x 50
PM-IP67A	PM-IP67A 200 D36	36	3,0	36	3,0	180 x 120 x 50
PM-IP67A	PM-IP67A 200 D48	48	2,0	48	2,0	180 x 120 x 50
PM-IP67A	PM-IP67A 200 D524	5	10	24	4,0	180 x 120 x 50
PM-IP67A	PM-IP67A 200 D1224	12	6,0	24	4,0	180 x 120 x 50

*U1/U2 galvanisch getrennt, separat geregelt

*U1/U2 galvanically isolated, separately controlled

Produktübersicht Product Range

-  AC/DC-, Niederspannungs- und Linearreglermodule bis 200 W und für IP67-Anwendungen
AC/DC Low Voltage and Linear Modules up to 200 W and for IP67 Applications
-  DC/DC-Wandler bis 400 W
DC/DC Converters up to 400 W
-  19"-Einschub-Netzgeräte bis 100 W
19" Power Supplies up to 100 W
-  DIN-Schienen-Netzgeräte bis 2,0 kW
DIN Rail Power Supplies up to 2,0 kW

-  Multi-Power Stromversorgungssysteme bis 1,2 kW
Multi-Power Supply Systems up to 1,2 kW
-  Verkehrstechnik
Transportation
-  Transformatoren, Drosseln und Transformatoren-Netzgeräte
Transformer, Chokes and Transformer Power Supplies

MTM Power verfügt neben einer umfangreichen Produktpalette über das Potenzial, individuelle Lösungen zu entwickeln und diese in höchster Qualität umzusetzen. Auch die Entwicklung und Fertigung kleiner Serien ist eine unserer Stärken. Innovationen sind für uns nur dann echt, wenn sie wirklichen Kundennutzen generieren.

Sollten Sie ein gewünschtes Produkt nicht in der Produktübersicht gefunden haben, stehen wir für Ihre Fragen zur Verfügung. Wir beraten Sie gern.

MTM Power has in addition to a large product range the capability and expertise to provide customised solutions for any requirement and implement applications with highest quality. We are also strong in developing and producing small series. In our opinion, only innovations that provide true customer benefit qualify as truly genuine.

Should the favored product not be found in the product overview we are standing by for your questions. Please give us a ring, we like to advise you.

Mehr Informationen unter:
More information:

www.mtm-power.com



Distribution

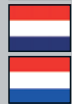


Hauptsitz Headquarters

MTM Power GmbH
Zirkel 3 · 98746 Mellenbach
Tel.: +49 (0) 3 67 05 / 6 88-0
Fax: +49 (0) 3 67 05 / 6 10 49
www.mtm-power.com
info@mtm-power.com



Vertrieb Benelux Sales Benelux



MTM Power GmbH
Frankfurt
Tel.: +49 (0) 69 / 1 54 26-25
Fax: +49 (0) 69 / 1 54 26-10
benelux@mtm-power.com



Vertriebsbüro Frankreich Sales Office France

MTM Power GmbH
Denis Salzstein · Eyzin-Pinet
Tel.: +33 (0) 4 / 74 58 83 66
Fax: +49 (0) 69 / 1 54 26-10
salzstein@mtm-power.com

Auslandsvertretungen Europa Foreign Representatives Europe



Dänemark / Denmark

Cypax a/s
Karup
Tel.: +45 / 97 / 10 11 88
Fax: +45 / 97 / 10 11 72
mail@cypax.com
www.cypax.com



Finnland / Finland

BEATCOM OY
Helsinki
Tel.: +358 / 9 / 27 09 13 30
Fax: +358 / 9 / 59 34 10
olavi.rinne@beatcom.fi
www.beatcom.fi



Frankreich / France

Solutec (Division of CATS)
Courtaboeuf Cedex
Tel.: +33 / 1 / 69 59 21 50
Fax: +33 / 1 / 69 59 21 51
a.gandini@solutec-france.fr
www.solutec-france.fr



Großbritannien / Irland Great Britain / Ireland



Campbell Collins Ltd.
Stevenage
Tel.: +44 / 14 38 / 36 94 66
Fax: +44 / 14 38 / 31 64 65
sales@camcol.co.uk
www.camcol.co.uk



Italien / Italy

Remak S.r.l.
Mailand
Tel.: +39 / 02 / 67 07 22 99
Fax: +39 / 02 / 67 07 41 20
componenti@remak.it
www.remak.it



Österreich / Austria

Machatka Vertriebsges. m.b.H.
Wien
Tel.: +43 / 1 / 8 88 38 04
Fax: +43 / 1 / 8 88 15 00
office@machatka.at
www.machatka.at



Russland / Russia

ELIM Ltd.
St. Petersburg
Tel.: +7 / 812 / 3 20 88 25
Fax: +7 / 812 / 3 27 90 81
elim@lek.ru



Schweden / Sweden

INKOM
Industriekomponenter AB
Solna
Tel.: +46 / 8 / 51 48 44 00
Fax: +46 / 8 / 51 48 44 01
info@inkom.se
www.inkom.se

Auslandsvertretungen Europa Foreign Representatives Europe



Schweiz / Switzerland

HENRI GRANDJEAN
INDUSTRIEVERTRETUNGEN AG
Reinach
Tel.: +41 / 61 / 7 17 86 86
Fax: +41 / 61 / 7 17 86 90
info@grandjean-ag.ch
www.grandjean-ag.ch



Slowakische Republik / Slovakia

3 Q Service s.r.o.
Zilina
Tel.: +421 / 41 / 56 26 314
Fax: +421 / 41 / 56 26 315
trikve@trikve.sk
www.trikve.sk



Slowenien / Slovenia

Machatka Vertriebsges. m.b.H.
Wien
Tel.: +43 / 1 / 8 88 38 04
Fax: +43 / 1 / 8 88 15 00
office@machatka.at
www.machatka.at



Spanien / Spain

CEMESA
Madrid
Tel.: +34 / 90 / 2 19 74 37
Fax: +34 / 90 / 2 19 74 48
cemesa@cemesa.com
www.cemesa.com



Tschechische Republik Czech Republic

Quittner & Schimek s.r.o.
Nová Paka
Tel.: +420 / 493 / 76 53 11
Fax: +420 / 493 / 72 11 07
qs@qscomp.cz
www.qscomp.cz

Weltweite Auslandsvertretungen Worldwide Foreign Representatives



Israel

BRUNO International Ltd.
Tel Aviv
Tel.: +972 / 3 / 5 70 53 23
Fax: +972 / 3 / 5 70 53 31
brn@brunocorp.co.il
www.brunocorp.co.il



USA: TX, OK, AR, LA, Nord-Mexico / Northern Mexico

Advance Technical Sales
Richardson, TX
Tel.: +1 / 214 / 3 40 13 00
Fax: +1 / 214 / 3 40 55 98
moresolutions@advancetechnical.com
www.advancetechnical.com

Weltweite Auslandsvertretungen Worldwide Foreign Representatives



USA: ME, NH, VT, MA, CT, RI

Conti-Younger Associates
Marlboro, MA
Tel.: +1 / 508 / 4 85 72 04
Fax: +1 / 508 / 4 85 25 04
sales@conti-younger.com
www.conti-younger.com



USA: ND, SD, NE, KS, MN, IA, MO, WI, IL, MI, IN, OH

Ziegenbein Associates
Oakdale, MN
Tel.: +1 / 651 / 7 39 44 59
Fax: +1 / 651 / 7 39 44 56
sales@ziegenbein.com
www.ziegenbein.com

Distributoren Deutschland Distributors Germany



dfm-select gmbh
Metzingen
Tel.: +49 (0) 71 23 / 94 65-0
Fax: +49 (0) 71 23 / 94 65-15
info@dfm-select.de
www.dfm-select.de

Farnell InOne GmbH
München
Tel.: +49 (0) 89 / 61 39 39-39
Fax: +49 (0) 89 / 6 13 59 01
verkauf@farnellinone.com
www.farnellinone.de

Menges Electronic GmbH
Dortmund
Tel.: +49 (0) 2 31 / 9 64 99-0
Fax: +49 (0) 2 31 / 9 64 99-30
info@menges-electronic.com
www.menges-electronic.com

SascoHolz GmbH
Putzbrunn / München
Tel.: +49 (0) 89 / 4 61 12 34
Fax: +49 (0) 89 / 4 61 11 06
ucarlsen@sascoholz.com
www.sascoholz.de

Weltweite Distribution Worldwide Distribution

Farnell InOne
Leeds (UK)
Tel.: +44 / 870 / 1 20 02 00
Fax: +44 / 870 / 1 20 02 01
export@farnellinone.com
www.farnellinone.com

