



Finanzen



Personal



Prozesse



Business Intelligence

MACH FINANZBUCHHALTUNG



IHRE VORTEILE IM ÜBERBLICK

- » Die Lösung für Ihr Rechnungssystem:
Neues Finanzmanagement, Kameraler Haushalt, Doppik, Erweiterte Kameralistik oder Trennungsrechnung (Sphären einer Körperschaft)
- » Jederzeit mögliche Abstimmung von Haupt- und Nebenbuchhaltungen durch Online-Fortschreibung und vollständige Integration
- » Parallele Abbildung von Aufwands- und Zahlungsprinzip
- » Fachliche Sicherheit durch Wirtschaftsprüfungszertifikat
- » Hohe Prozess-Sicherheit durch Vorbelegungen und Plausibilitätsprüfungen
- » Komfortable Bedienung bei umfangreichen Funktionen
- » Funktionen für Massendatenbearbeitung

MACH Finanzbuchhaltung ist eine zukunftssichere, integrierte Lösung vom Spezialisten für Public Management. Dank modernster Technologien bietet sie eine effiziente Unterstützung in allen Geschäftsprozessen der verschiedenen Rechnungssysteme. Durch den modularen Aufbau der Software wächst die Lösung mit den spezifischen Herausforderungen. Speziell ausgerichtet auf die Anforderungen öffentlicher Einrichtungen und Non-Profit-Organisationen stellt das System einen überaus großen Funktionsumfang bereit.

FINANZMANAGEMENT. VOLL UMFASSEND UND GANZHEITLICH GEDACHT

Die MACH Software ist ein ganzheitliches ERP-System. Finanzen, Personal und Prozesse werden integriert abgebildet – ohne Schnittstellen. Das bedeutet:

- einfache Zusatzkontierungen
 - integrierte Fortschreibung aller Nebenbuchhaltungen bei der Datenerfassung
 - einmalige Erfassung, reduzierter Aufwand
- Setzt eine Einrichtung neben MACH Finanzbuchhaltung auch Module für Anlagenbuchhaltung oder die Kosten- und Leistungsrechnung ein, können bei der einmaligen Belegerfassung die hierfür relevanten Daten komfortabel mitkontiert werden.

VIELE ANFORDERUNGEN. EINE LÖSUNG

Die MACH Software bietet die Möglichkeit zur Abbildung Ihrer Rechnungslegung – ob Doppik, (Erweiterte) Kameralistik, Neues Finanzmanagement oder Trennungsrechnung:

- parallele Bedienung von Aufwands- (Doppik) und Zahlungsprinzip (Kameralistik)
- » ohne wesentlichen Zusatzaufwand
- » ohne technische oder funktionale Brüche
- Buchung nach nationaler oder internationaler Rechnungslegung
- Erfüllung kameraler Berichtspflichten gegenüber Mittelgebern

HÖCHSTE FLEXIBILITÄT.

DANK MODERNER ARCHITEKTUR

Das System ist flexibel und lässt sich konsequent an die individuellen Anforderungen der jeweiligen Organisation anpassen – ebenso wie an die fachlichen Arbeitsplätze der Benutzer. Die moderne Architektur bietet neben hoher Funktionstiefe hervorragende Effizienz, Sicherheit und Bedienkomfort:

- hervorragende Balance zwischen Funktionalität und Bedienbarkeit
- bedarfsgerechter Zugriff auf die Daten des Rechnungswesens, abhängig vom Arbeitsplatz
- vereinfachte Abläufe
- beschleunigte Bearbeitung
- fein justierbare Rechtevergabe

MIT DEN AUFGABEN WACHSEN. ZUSATZKOMPONENTEN NUTZEN

Die Lösung wächst mit – und bietet die ideale Unterstützung bei neuen Herausforderungen. Durch Freischaltung weiterer Module der MACH Software können zusätzliche Aufgaben nahtlos integriert werden:

- sichere und papierlose, vollständig Workflow-gestützte Rechnungsbearbeitung
- multimandantenfähig

BELEGE EINFACH ERFASSEN. UND EFFIZIENT VERARBEITEN

MACH Finanzbuchhaltung vereinfacht die Belegerfassung für den Benutzer – der Aufwand reduziert sich auf das Wesentliche. Vorschlagswerte und Voreinstellungen beschleunigen das Tagesgeschäft:

- dynamische Maskenanpassung
- variabler Ablauf und Zeitpunkt der Belegprüfung und Buchung
- » sofort in der Erfassungsmaske
- » Prüfung und Buchung (Stapelbuchung) nach erfolgter Vorerfassung
- umfassende Plausibilitäts- und Vollständigkeitsprüfungen
- verständliche Hinweise auf fehlerhafte bzw. fehlende Eingaben
- konsequente Einhaltung des Vier-Augen-Prinzips, inkl. Ausnahmen
- automatisierte Dauerbuchungen
- automatisierte Umsatzsteuermeldung (ELSTER) und Buchung der Zahllast
- automatische Kursdifferenzbuchungen

PROZESSE AUTOMATISIEREN. BEDIENKOMFORT ERHÖHEN

Hinterlegte Regeln sorgen für einen hohen Automatisierungsgrad und steigern die Prozess-Sicherheit sowie den Bedienkomfort:

- feste Kontierungsregeln und -typen
- Ansprache richtiger Zielkonten
- automatische Mitkontierung der relevanten Daten in den Nebenbüchern
- nahtlose Inventarisierung für Anlagegüter im Modul für die Anlagenbuchhaltung
- online-aktuelle Abbildung aller Mittelbindungen (Verbindungen, Festlegungen, Buchungen)

Damit gehören komplexe Abstimmarbeiten der Vergangenheit an. Haupt- und Nebenbuchhaltung stimmen stets überein und Auswertungen sind in allen Modulen jederzeit online-aktuell.

KONTOKORRENTBUCHHALTUNG. EFFIZIENT UND ZUVERLÄSSIG

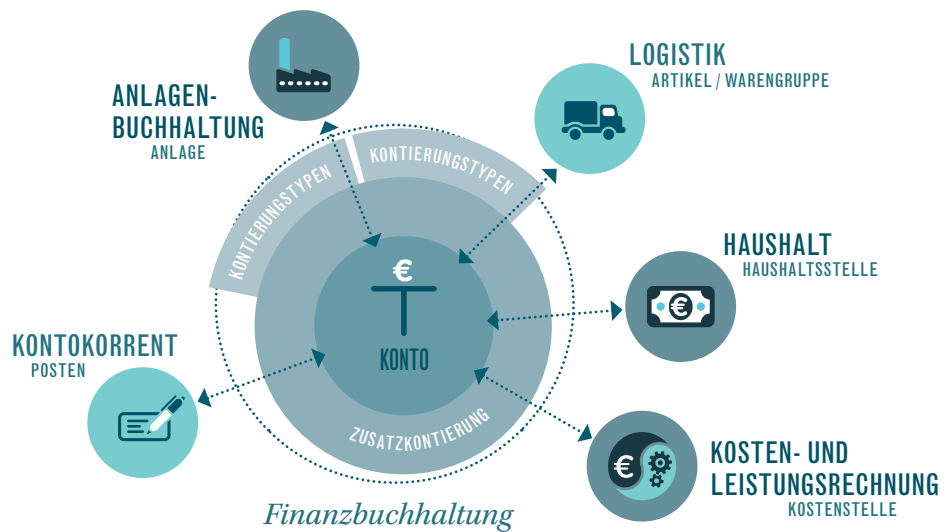
Ein komplexes Thema – einfach umgesetzt:

- bequeme Selektion offener Posten anhand individueller Kriterien (z. B. Fälligkeit, Saldo, Währung)
 - » Vorschlag optimaler Zahlungszeitpunkte
 - » effiziente Zusammenfassungen von Zahlungen
 - » Berücksichtigung hinterlegter Zahlungsbedingungen (z. B. Skonto), Fälligkeiten und Verrechnungsoptionen
- integrierte Verwehr- und Vorschussbuchhaltung
- komfortable, transparente Nachverfolgung eines Postens (Entstehung bis Auflösung)
- zuverlässige Verarbeitung von baren und unbaren Zahlungen über integrierte Kassenfunktionen
- automatisierte Ermittlung zahlfälliger Posten und Erstellung von Zahldateien
- Verarbeitung von Umsätzen im elektronischen Zahlungsverkehr in den Formaten DTAUS, DTAZV, MT940 und SEPA, F15Z
- automatische Zuordnung zu offenen Sollstellungen bei elektronisch eingehendem Zahlungsverkehr

Ein wesentlicher Vorteil: Zahlungen (Ist-Buchungen) werden integriert sowohl auf den Haushaltsstellen als auch auf den Konten der Finanzbuchhaltung fortgeschrieben. Weitere Funktionen runden das Profil der Lösung ab:

- hohe Effizienz bei der Abwicklung aktiver und passiver Zahlungsverfahren
- Unterstützung beim Liquiditätsmanagement mittels verschiedener Auswertungen

Eine für alle



MACH Finanzbuchhaltung ermöglicht eine einfache Kontierung für sämtliche Nebenbuchhaltungen. Der erleichterte Zugriff über die Zusatzkontierung ist besonders einfach und sicher. Intelligente Kontierungstypen entlasten die Erfasser in der Anlagenbuchhaltung und der Logistik.

- Funktionen für Tages-, Monats-, Jahresabschlüsse und begleitende Auswertungen
- spezielle Funktionen für das öffentlich-rechtliche Mahnwesen und Amtshilfersuchen oder die Übergabe an die Vollstreckung
- Berechnungsmethoden für Säumniszuschläge nach Abgabenordnung, Land und Bund

BERICHTSWESEN: BILANZ, GUV UND MEHR

Für ein umfassendes Berichtswesen kann der berechtigte Benutzer jederzeit auf eine Vielzahl von vordefinierten Standardauswertungen zugreifen und so einen Großteil seines Informationsbedürfnisses abdecken:

- benutzerspezifische Konfiguration vieler Berichte über integrierte Office-Software
- wahlweise mandantenbezogene oder mandantenübergreifende Auswertungen, darunter:
 - » Gewinn- und Verlustrechnung
 - » Bilanz
 - » individuelle Summen- und Saldenlisten
- online-aktuelle Auswertungen über beliebig viele Geschäftsjahre – mit Zugriff bis auf den Einzelbeleg

Darüber hinaus steht mit MACH Business Intelligence (BI) ein leistungsfähiges Werk-

zeug für den Auf- und Ausbau eines individuellen Berichtswesens bereit. Auf Basis der gesamten MACH Datenbank lassen sich modulübergreifend Berichte erstellen.

GEREIFT UND GETESTET. GEPÜFT UND TESTIERT

Die MACH Software wird regelmäßig von einer namhaften Wirtschaftsprüfungsgesellschaft zertifiziert und die Ordnungsmäßigkeit der Buchführung bescheinigt. Prüfungsgrundlagen sind:

- Vorschriften der GoB und GoBS
- Grundsätze zum Datenzugriff und zur Prüfbarkeit digitaler Unterlagen (GDPdU)
- Rechnungslegung der öffentlichen Verwaltung nach den Grundsätzen der doppelten Buchführung
- International Public Sector Accounting Standards (IPSAS)

Im Rahmen der Prüfungen stellten die Prüfer unter anderem fest, dass die MACH Software ein „gereiftes Programm“ ist, „welches aufgrund der laufenden Zusammenarbeit mit den Kunden der MACH AG die Praxis- und Anwenderorientierung gewährleistet“.