



Finanzen



Personal



Prozesse



Business Intelligence

MACH KOSTEN- UND LEISTUNGSRECHNUNG



IHRE VORTEILE IM ÜBERBLICK

- » Parallele Darstellung von bis zu fünf Kostenrechnungssichten
- » Unabhängige Mittelkontrolle auf den Objekten aller Hierarchiestufen
- » Flexibler Aufbau einer Planungs- und Auswertungshierarchie
- » Komfortable dezentrale Auswertungen
- » Individuelle Umsatzsteuerbefreiung (alle Sichten)
- » Flexible Abbildung Mittelgeberstrukturen
- » Parallele Abbildung von Aufwands- und Zahlungsprinzip

MACH Kosten- und Leistungsrechnung stellt einen wichtigen Baustein für effizientes und modernes Verwaltungsmanagement dar. Die Software bietet alle Funktionen des internen Rechnungswesens – von der Darstellung mehrerer Kostenrechnungssichten über die interne Leistungsverrechnung bis hin zu vielfältigen Funktionen im Bereich Planung, Budgetierung und Kalkulation. Mit dem Controlling-Werkzeug kann ein differenzierter Nachweis über den Ressourcenverbrauch bestimmter Produkte erbracht werden. Die Wirkungen der Leistungserbringung lassen sich auf dieser Basis sachgerecht bewerten und gegenüber dem Leistungsempfänger und dem Haushaltsgesetzgeber vermitteln.

MACH Kosten- und Leistungsrechnung ermöglicht es Ihnen, die finanziellen Ressourcen Ihrer Einrichtung zielorientierter einzusetzen und die Auswirkungen, beispielsweise von Gesetzesneuerungen, abzuschätzen. Auch Ihre damit verbundenen Zielsetzungen lassen sich konsequent überprüfen und bewerten.

TRANSPARENZ BEI KOSTEN UND LEISTUNGEN

MACH Kosten- und Leistungsrechnung ist ein umfassendes Informationsinstrument. Sie stellt Kostenrechnungsdaten bereit, die bei Entscheidungen zielgerichtet berücksichtigt werden können.

- flexible Anpassung auf individuelle Anforderungen
- methodenunabhängiges System
- freie Gestaltung unterschiedlicher Darstellungssichten möglich
- integrierte Leistungs- und Zeiterfassung

- Transparenz von Kostenniveau und -strukturen
- Ermittlung von Preisen (Produkt, Projekt) zwischen leistenden und empfangenen Abrechnungsobjekten bei Verrechnung interner Leistungen

EINMAL ALLES, BITTE. INTEGRIERTE SOFTWARELÖSUNG

Spürbare Vorteile entstehen, wenn MACH Kosten- und Leistungsrechnung mit weiteren Modulen des Softwarepakets kombiniert wird. Ein Einsatz kann hierbei bspw. sowohl bei einer reinen kaufmännischen Buchführung als auch einer erweiterten Kameralistik sinnvoll sein:

- MACH Anlagenbuchhaltung: Einsteuerung notwendiger Abschreibungsdaten
- MACH Logistik: automatische Mittelbindung z. B. auf Kostenstellen durch Anforderungen und Bestellungen
- MACH Finanzbuchhaltung: automatische Übernahme der Kosten und Erlöse aus der Belegerfassung
 - » einmalige Erfassung sämtlicher Daten
 - » Minimierung des Bearbeitungsaufwands

KEINE FRAGE DER PERSPEKTIVE: FLEXIBLE KOSTENRECHNUNG

Auf die Frage, welche Kosten ausgewertet und überwacht werden sollen, reagiert die Lösung flexibel:

- fünf verschiedene Kostenrechnungssichten
- Zuschnitt auf individuelle Erfordernisse und Sprachgebrauch Ihrer Einrichtung
- klassische Kostenstellen- und Kostenträgerrechnung
- zusätzliche Option des Projektcontrollings (Projektrechnung)
- besonderes Highlight: parallele Kontierung der Sichten
- Aufbau einer Hierarchie in allen Kostenrechnungssichten flexibel möglich
- Verknüpfung von Kostenarten mit Haushaltsobjekten, Anlagegütern oder Produkten zur Kostenanalyse

„Für eine Sozialverwaltung ist die Output-Orientierung wesentlich. Konsistente Daten für die Steuerung erhalten wir über die MACH Software. Personal- und Stellenverwaltung, KLR sowie Anlagenbuchhaltung sind integriert.“



Detlef Placzek,
Vizepräsident, Landesamt für Soziales, Jugend
und Versorgung Rheinland-Pfalz

WUNSCH VS. WIRKLICHKEIT?

SICHERE PLANUNG UND KALKULATION

Das zukunftsorientierte Kostenrechnungssystem zeichnen sich dadurch aus, dass es nicht

nur die Ist-Kosten zurückliegender Perioden darstellt, sondern auch Planzahlen für künftige Perioden festlegt:

- Planung je Abrechnungsobjekt (z. B. Kostenstelle, Kostenträger, Produkt), Kostenart und Zeitraum
- gleichzeitiges Einrichten und Bearbeiten beliebig vieler Planversionen
- Protokoll über nachträgliche Änderungen bereits verabschiedeter Planversionen
- übersichtliche Darstellung aller KLR-relevanten Daten in einem BAB
- Kumulation von Planzahlen in Hierarchieobjekte möglich
- Top-down-Auswertung der Planzahlen

LIEBER GESTERN ALS HEUTE. FRÜHZEITIGE MITTELKONTROLLE

Die MACH Software bietet ein umfangreiches „Frühwarnsystem“:

- stringente Mittelkontrolle
- sichere Überwachung von Buchungen auf den jeweiligen Abrechnungsobjekten unter Berücksichtigung von Deckungsfähigkeiten
- komfortable Ampelfunktion bei Überschreitung von Budgetteilbeträgen
- individuelle Einstellung der Toleranzen
- individuelle Mittelkontrolle in verschiedenen Objekten der Hierarchie

AUSWERTUNGEN. AUFSCHLUSSREICH UND ÜBERZEUGEND

Für eine ganzheitliche Betrachtung aller Ressourcen und Prozesse eröffnen die Auswertungsfunktionen der MACH Software neue Möglichkeiten:

- benutzerspezifisch modellierbare Standardberichte
- direkte Übergabe der Auswertungsdaten an MS Office®- oder OpenOffice®-Familie oder in selbst gestaltete Formulare
- transparente Darstellung der Kosten- und Leistungsstrukturen
- genauere Kostenkalkulation und -kontrolle
- solide Grundlage für Entscheidungen und Investitionen

Einen deutlichen Mehrwert bietet das Berichtswesen der MACH Software außerdem durch seine hohe Flexibilität:

- extrem schnelle und zeitnahe Verteilung der Berichte über schlanke Anwendungen

- zielgerichtete Bedienung einzelner Fachbereiche, Kostenstellenleiter oder Führungskräfte
- Zugriff auf tagesgenaue betriebswirtschaftliche Auswertungen
- Reportingwerkzeug für weitergehende Auswertungen und Analysen
- schlüssige Integration von Komponenten aus dem MACH Business Intelligence-Paket

LEISTUNGSVERRECHNUNG. UMFASSEND UND DIFFERENZIERT

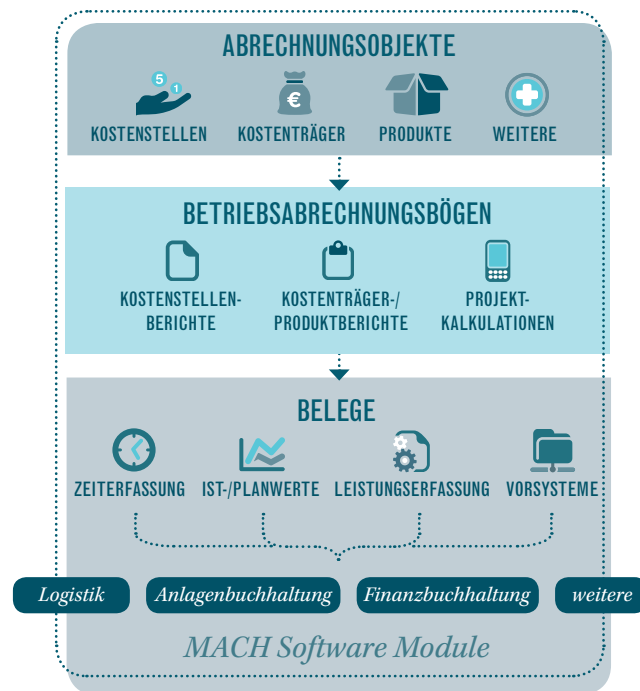
- Einrichtung individueller Verrechnungsregeln für die innerbetriebliche Leistungsverrechnung
- Unterstützung von linearem, Stufenleiter- und iterativem Verfahren
- Verrechnung von Kosten und Kostengruppen nach individuell definierten Bezugsgrößen
- Abbildung äußerst ausdifferenzierter KLR-Konzepte mittels Leistungsverrechnungsszenarien unabhängig vom Periodenabschluss

WAS, WIE VIEL, WANN. LEISTUNGS-, MENGEN- UND ZEITERFASSUNG

Auch in den Funktionen zur Leistungs-, Mengen- und Zeiterfassung zeigt sich die Flexibilität des Systems, betriebswirtschaftlich und qualitativ:

- innerbetriebliche Leistungen in wert- oder mengenmäßiger Sicht erfassbar
 - Leistungserfassung und -verrechnung auf Basis beliebiger Leistungseinheiten genau oder anonymisiert
 - Erfassung von Kennzahlen
 - dezentrale Zeiterfassung zur Auswertung der Arbeitsstunden und Kosten
 - Bildung von Qualitätsindikatoren zur Messung qualitativer Kennzahlen möglich
 - Aufbau eines Kennzahlensystems zur Berücksichtigung zusätzlicher (nicht finanzieller) Aspekte möglich
- So öffnet MACH Kosten- und Leistungsrechnung durch eine Steuerung über Kennzahlen zu Kosten, Quantität und Qualität den Weg hin zu einer „Public-Value-Scorecard“.

Geballte Macht der Funktionen



Die Ausbaustufen von MACH Kosten- und Leistungsrechnung sind extrem flexibel: Sie bieten eine beliebige Anzahl von Abrechnungsobjekten, Möglichkeiten zur Verdichtung, einen frei gestaltbaren Aufbau der BAB und vieles mehr.