



Finanzen



Personal



Prozesse



Business Intelligence

# MACH HAUSHALTSMANAGEMENT



## IHRE VORTEILE IM ÜBERBLICK

- » Haushaltsplanung, -vollzug und Kasse in einem System
- » Eine Lösung für alle Rechnungssysteme:
  - Neues Kommunales Finanzmanagement
  - Kameraler Haushalt
  - Erweiterte Kameralistik
  - Doppik
- » Parallele Fortschreibung von Zahlungs- und Aufwandsprinzip ohne Doppelerfassung
- » Flexible Aufstellung und Bewirtschaftung des Haushaltsplans
- » Unterstützung in allen Phasen klassischer oder Output-orientierter Planaufstellung
- » Umfassende Funktionen zur Mittelbewirtschaftung inklusive aktueller Mittelverfügbarkeit
- » Integriertes Kassenwesen:
  - Unterstützung aller Kassenebenen
  - Verschiedene Zahlwege
  - Automatischer Zahlungsabgleich
  - Ergänzend: komfortable Kassenschnittstellen
- » Aussagekräftiges und umfassendes Berichtswesen

Das Haushaltsmanagement von MACH ist eine ganzheitliche, integrierte Lösung mit allen Funktionen, die öffentliche Einrichtungen für die Bereiche Haushaltsplanaufstellung, Mittelverteilung, Haushaltsvollzug und Kassenwesen benötigen. Neben maximaler Transparenz schafft die Software die nahtlose Verbindung von Doppik und Kameralistik in einem System. Eine kaufmännische Bewirtschaftung des Haushalts ist damit ebenso möglich wie ein Parallelbetrieb von Doppik und Haushalt. Damit bietet MACH Haushaltsmanagement einen hohen Investitionsschutz – und eine passgenaue Lösung mit spürbaren Kostenvorteilen.

### FLEXIBLE HAUSHALTSPLANUNG. KLASSISCH UND INDIVIDUELL

Das System lässt sich flexibel an unterschiedliche Planungsstrukturen anpassen und organisationsübergreifend einsetzen.

- Einrichtung klassischer Haushaltsstrukturen (inkl. Doppel- und Nachtragshaushalte, Beschlussempfehlungen und Ergänzungsvorlagen) gemäß der geltenden BHO/LHO
- Einrichtung nach individuellen Anforderungen
- Bildung diverser Strukturen in beliebiger Gliederungstiefe möglich
- Produkthaushalte oder Wirtschaftspläne aller Art, z. B. Budgets für Kostenstellen- oder Produktverantwortliche
- integrierte Stellenplanung
- wahlweise zentrale oder dezentrale Haushaltsaufstellung

- einfache und flexible Übertragung in künftige Jahre
- Änderungen und Ergänzungen jederzeit möglich
- Bündelung aller relevanten Haushaltsinformationen in einem Datenbestand

### BUDGETS VERTEILEN. GANZ NACH WUNSCH

Eine Software, viele Optionen – für die Fülle der Anforderungen zur Mittelverteilung sind auch die Möglichkeiten vielfältig:

- automatisierte Verteilung nach zuvor definierten Verteilschlüsseln
- manuelle Verteilung
- Veranschlagung der verfügbaren Haushaltsmittel als
  - » zentrales Budget
  - » mehrere dezentrale Budgets, z. B. Fachbereichsbudgets
  - » Budgetierungen auf Produktebene
- Einrichtung von Deckungsfähigkeiten mit unterschiedlichem haushalterischen Hintergrund
- automatisierte Plausibilitätsprüfungen im Zuge der Planfreigabe
- Haushaltsplanänderungen nach erfolgter Freigabe möglich

### MITTEL BEWIRTSCHAFTEN. NACHVOLLZIEHBAR UND SICHER

Die Mittelbewirtschaftung und -kontrolle kann vor und nach der Planfreigabe und Mittelverteilung des Haushaltsjahres erfolgen. Die Basis bilden die verfügbaren Beträge der Haushaltsobjekte.

- Veränderung verfügbarer Beträge durch
  - » Verbindungen
  - » Festlegungen
  - » Buchungen
  - » Zahlungen
- Einfache Erfassung von Belegen für Mittelbindungen

*Beispiel:* Im Zuge einer Bestellung lässt sich eine Festlegung bei einem Lieferanten auslösen und später bequem in eine Sollstellung umwandeln. Die durchgängige Mittelbindung wird selbstverständlich vom System sichergestellt.

„Mit der MACH Software haben wir uns bewusst für ein integriertes und am Markt bewährtes System entschieden, mit dem unsere Buchhaltung transparent und effizient läuft. Die Software ist einfach zu bedienen und bietet Auswertungen mit wichtigen Steuerungsinformationen.“

Kurt Sendldorfer,  
 Der Vertreter des Kanzlers und Haupt-  
 abteilungsleiter Finanzen,  
 Technische Universität Kaiserslautern



## Das bisschen Haushalt ...

Modernste Möglichkeiten der Mittelbewirtschaftung tragen zur Vielseitigkeit der Lösung bei:

- Inanspruchnahme von Verpflichtungsermächtigungen für zukünftige Haushaltsjahre
- Änderungen von Ansprüchen erfassen
- flexible Anordnungsfunktionen
- wahlweise zentrale oder dezentrale Erfassung, Prüfung und Freigabe
- Stichprobenmodul für die Auswahl der freizugebenden Belege durch den Prüfungsberechtigten

### INTEGRIERTE KASSENFUNCTIONEN. ZUVERLÄSSIG UND GENAU

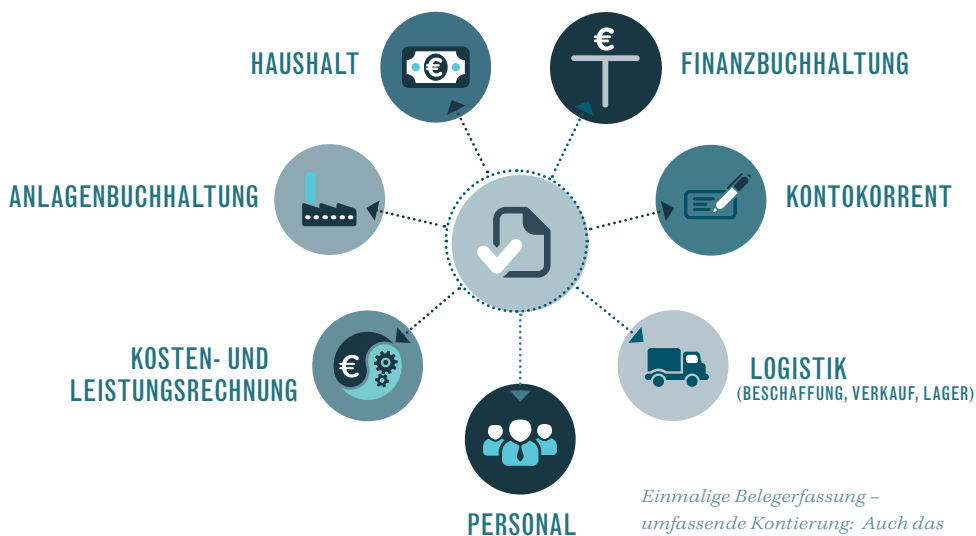
Das System leistet volle Unterstützung bei Ihren Kassenaufgaben:

- zuverlässige Verarbeitung barer und unbarer Zahlungen
- Unterstützung des beleghaften Zahlungsverkehrs
- Erstellung diverser individueller Kassenformulare
- Erarbeitung passender Prozesse für Ihre Einrichtung
- Nutzung der im automatisierten Zahlungsverkehr hinterlegten Zahlungsbedingungen (z. B. Skonto)
- Berücksichtigung von Fälligkeiten und Verrechnungsoptionen
- Auswahl optimaler Zahlungszeitpunkte
- intelligente Zuordnungsmethoden, z. B. automatische Zuordnung zu offenen Sollstellungen bei elektronisch eingehendem Zahlungsverkehr
- hohe Effizienz bei der Abwicklung aktiver und passiver Zahlungsverfahren
- Funktionen für Tages-, Monats-, Jahresabschlüsse

### KASSENSCHNITTSTELLEN. MASSGESCHNEIDERT

Nutzen Sie nicht das integrierte Kassensystem, realisiert MACH in enger Abstimmung mit Ihnen Schnittstellen zu diversen Zahlungsverfahren für Einrichtungen auf Bundes-, Landes- oder kommunaler Ebene sowie für andere öffentliche Einrichtungen.

- zügiger Zahlungsverkehr in Bundeseinrichtungen über die F15Z-Schnittstelle zum HKR-Verfahren des Bundes



*Einmalige Belegerfassung – umfassende Kontierung. Auch das Haushaltsmanagement spart Zeit und Kosten durch Integration.*

- gesicherte Online-Übertragung aller finanziellen Transaktionen
- Zahlungsüberwachungsverfahren (ZÜV)
- hohe Buchungsgeschwindigkeit: Übermittlungen an die jeweiligen Kassen während regulärer Arbeitszeiten sind bereits nachts verbucht
- Anbindung landeseinheitlicher Systeme, z. B.:
  - » System HKR-TV des Landes Nordrhein-Westfalen
  - » Staatsoberkasse Bayern
  - » Kassenverfahren von Rheinland-Pfalz und Schleswig-Holstein

- Erstellung von Haushaltsbögen für das Berichtswesen möglich
    - » mehr Flexibilität
    - » jederzeit aktuelle Vergleiche von Plan- und Ist-Zahlen
    - » Überwachung der Budgets
    - » benutzerdefinierter Inhalt und Aufbau
- Darüber hinaus steht mit MACH Business Intelligence (BI) eine leistungsfähige Lösung für den Auf- und Ausbau eines individuellen Berichtswesens bereit. Auf Basis der gesamten MACH Datenbank lassen sich modulübergreifend Berichte erstellen.

### AUSWERTUNGEN UND BERICHTE. UMFASSEND UND FLEXIBEL

Unterschiedliche Einsatzoptionen erfordern unterschiedliche Auswertungen, die die MACH Software zuverlässig liefert:

- Haushaltsplan
- Haushaltsrechnung
- Bilanz
- Führen von Bestandsverzeichnissen
- Gewinn- und Verlustrechnung
- Summen- und Saldenlisten
- Kontoauszüge
- transparente Anzeige des Mittelflusses von Haushaltsstellen und -objekten über die Haushaltsstelleninformation
- Tagesabschlussbuch für den Ausweis aller kassenrelevanten Buchungen