



Finanzen



Personal



Prozesse



Business Intelligence

MACH NEUES FINANZMANAGEMENT



IHRE VORTEILE IM ÜBERBLICK

- » Geeignet für alle Einrichtungen mit Mehrkomponenten-Rechnung
- » Fachliche Sicherheit durch Wirtschaftsprüfungszertifikat
- » Sichere Verknüpfung von Ergebnis- und Finanzrechnungskonten
- » Jederzeit mögliche Abstimmung von Haupt- und Nebenbuchhaltungen durch Online-Fortschreibung und vollständige Integration
- » Vorkonfigurierte Referenzmandanten
- » Komfortable und flexible Berichterstellung gesetzlicher Berichtsvorgaben
- » Funktionen für Massendatenbearbeitung

MACH Neues Finanzmanagement bietet effiziente Unterstützung in allen Geschäftsprozessen des Neuen Finanzwesens. Von der Ergebnis-, Finanz- und Investitionsplanung über die Mittelbewirtschaftung, die Veranlagung von Steuern und Abgaben bis hin zum Zahlungsverkehr und Mahnwesen sind sämtliche Prozesse abgebildet. Außerdem sind Anlagenbuchhaltung und die Kosten- und Leistungsrechnung (KLR) integriert. Kern der Lösung ist eine doppelte Buchführung, die sowohl die spezifischen Anforderungen für Kommunen umfassend abdeckt als auch Kirchen und Non-Profit-Organisationen unterstützt. Einzige Voraussetzung: Sie orientieren sich an der Systematik der Mehrkomponenten-Rechnung (Ergebnis-, Finanz- und Vermögensrechnung).

GUT VERZAHNT. DANK MEHRKOMponentEN-RECHNUNG

Der Kern von MACH Neues Finanzmanagement ist ein planungs- und buchungsseitig durchgängig integriertes Mehrkomponenten-System. Damit werden die Anforderungen des Neuen Finanzwesens in landesspezifischen Ausprägungen optimal erfüllt:

- intelligente Verzahnung verschiedener Kontierungsdimensionen
- automatisierte Buchungsflüsse zwischen Ergebnis-, Finanz-, Vermögens- sowie Kosten- und Leistungsrechnung
- Führung unterschiedlicher Rechnungssichten bei einmaliger Belegerfassung möglich

MUSTERLÖSUNGEN. FÜR DEN EINFACHEN UMSTIEG

Der Umstieg auf das Neue Finanzwesen soll möglichst effizient erfolgen. Deshalb stellt MACH® Musterlösungen zur Verfügung und bietet Ihnen somit einen einfachen Start mit vielen Optionen und Vorteilen:

- Aufsetzen auf Referenzmandanten unter Berücksichtigung der besonderen Anforderungen des jeweiligen Bundeslandes
- weitgehend buchungsfähiges System
- Nutzung enthaltener Kontenpläne
- übergreifende Grunddaten
- konfigurierte Systemparameter
- wichtige Auswertungen
- Einlesen vorhandener Daten aus Vorsystemen oder Vorarbeiten möglich, z. B. Kostenstellenstrukturen, Produktpläne oder Anlagegüter (Vermögensbewertung)
- reduzierter Anpassungsaufwand vor Ort
- wenige individuelle Einstellungen

KOMPLEXE PLANUNGSVERFAHREN. ÜBERSICHTLICH AUFBEREITET

Das System unterstützt den Benutzer in allen Phasen der Output-orientierten Planung. So können Sie Ihre Haushaltsstrukturen gemäß geltender Haushaltsverordnung flexibel einrichten:

- getrennte Bearbeitung beliebig vieler Planversionen möglich
- komfortables Erstellen und Vergleichen verschiedener Szenarien bei der Haushaltsplanung
- Historisierung des gesamten Prozesses möglich
- Planen und Bebuchen weiterer Leistungen unterhalb der Produktebene möglich
- integrierte Investitions- und mittelfristige Finanzplanung
- einfache Einbindung dezentraler Standorte, z. B. für die Mittelanmeldung und -bewirtschaftung durch Anwendungen mit speziell dafür optimierter Benutzerführung
- Abbilden von Haushaltsplan, Nachträgen, Haushaltsrechnung
- Integration in Mittelbewirtschaftung
- komfortables Druckmanagement

„Die Einführung des Neuen Finanzmanagements – und damit der Doppik – ist ein großes und sehr wichtiges Projekt. Wir profitieren dabei von der MACH Software, von der langen Erfahrung und der schnellen Service-Leistung des Unternehmens.“



Bernd Saxe,
Bürgermeister der Hansestadt Lübeck



MITTEL BEWIRTSCHAFTEN. ZENTRAL ODER DEZENTRAL

Die Mittelbewirtschaftung und -kontrolle ist besonders benutzerfreundlich:

- einfache Zusatzkontierungen bei der Dateneingabe
- Verbuchung der erfassten Belege im Dialog
 - » sofortige Fortschreibung des Belegjournals und der Konten von Haupt- und Nebenbuchhaltungen
 - » Übereinstimmung der Daten jederzeit sichergestellt
 - » online-aktuelle Mittelbindung und Verfügbarkeit der Daten für Auswertungen
 - » Prüfungsfähigkeit jederzeit sichergestellt
- integrierte Auflösung von Verbindungen und Festlegungen
- Inanspruchnahme von Verpflichtungsermächtigungen jederzeit möglich
- Unterstützung von Sammelanordnungen
- unterschiedlichste Prüfzenarien bei der Belegfreigabe möglich (zentrale, dezentrale Erfassung, Prüfung, Freigabe)
- elektronisches Vier-Augen-Prinzip
- optional: Digitale Signatur

Die integrierten Werkzeuge zur Ablaufsteuerung stehen für mehr Effizienz, Vereinfachung und Sicherheit. Sie vereinfachen den Anordnungsprozess und erhöhen die Prozess-Sicherheit:

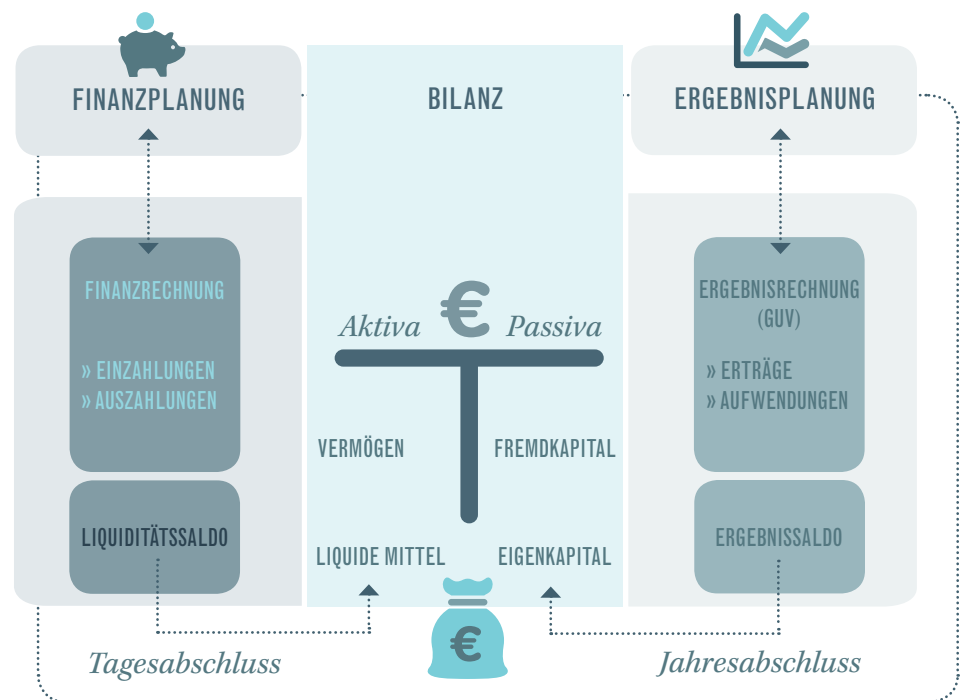
- Optimierung des Belegflusses und Reduktion der Durchlaufzeiten in der Belegverarbeitung
- Minimierung des Erfassungsaufwands

ZUVERLÄSSIG. DAMIT DIE KASSE STIMMT

Bare und unbare Zahlungen (aktiv und passiv) werden über die integrierte Kasse zuverlässig verarbeitet. Dies trifft auch auf den elektronischen Zahlungsverkehr mit der Bank zu. Weitere Möglichkeiten unterstützen das Kassengeschäft effizient:

- automatische Auswahl optimaler Zahlungszeitpunkte
- hoch flexible, automatische Zuordnung von elektronisch eingehendem Zahlungsverkehr zu offenen Soll-Stellungen
- Fortschreibung von Ist-Buchungen auf Personen-, Sach-, Verwahr- und Vorschusskonten sowie auf Kostenstellen und Produkten
- Übernahme von Soll-Stellungen aus Fremdverfahren auf individuelle Personenkonten möglich (z. B. OWI- oder Sozialhilfverfahren)
- Funktionen für die Tages-, Monats- und Jahresabschlüsse
- effiziente Verwahr- und Vorschussbuchhaltung mit automatischen Verrechnungsanwendungen

Damit Ihr Plan aufgeht



Der Kern von MACH Neues Finanzmanagement ist die durchgängige Integration der Komponenten samt automatisierten Buchungsfüssen. Dabei bedient eine einmalige Belegfassung auch parallele Rechnungssichten.

- Massendatenbearbeitung für offene Posten
- spezielle Funktionen für Mahnungen, Teilzahlungen oder Stundungen
- komfortable Übergabe an Fachverfahren für Vollstreckung und begleitende Auswertungen
- Erstellen individueller Berichte möglich
- mandantenübergreifendes Zusammenführen und Auswerten von Daten der Kernverwaltung, Beteiligungen und Betriebe über Verdichtungsberichte
- auch in einer Konzernsicht möglich
- systemseitige Unterstützung des Gesamtabschlusses

GUT AUFGESTELLT. MIT BERICHTSWESEN, JAHRESABSCHLUSS, GESAMTABSCHLUSS

Auf aktuelle und zukünftige Berichtserfordernisse kann flexibel, vollständig und zeitnah reagiert werden:

- zahlreiche Standardauswertungen auf Knopfdruck abrufbar (z. B. Erstellen von Kontoauszügen; Abfragen von Konteninformationen über Jahresverkehrszahlen der Sachkonten)
- Verdichtung der Teilhaushalte in Ergebnis-, Finanz- und Vermögensrechnung möglich (ausgehend von beliebigen Ebenen des Produktplans)
- diverse Auswertungen für das Neue Finanzwesen nutzbar:
 - » Teil-/Gesamtfinanzrechnung – Teil-/Gesamtfinanzplan
 - » Teil-/Gesamtergebnisrechnung – Teil-/Gesamtergebnisplan
 - » Bilanz – Gewinn- u. Verlustrechnung
 - » Forderungs-, Verbindlichkeits- und Anlagenspiegel

VOLLE INTEGRATION. VIELE VORTEILE

Mit MACH Neues Finanzmanagement eröffnen sich für ein integriertes Verwaltungsmanagement neue Möglichkeiten. Es können unter anderem folgende Module integriert eingesetzt werden:

- MACH Veranlagung
- MACH Personal-, Beschaffungs- und Informationsmanagement

Ihre Vorteile:

- Schritt für Schritt mit weiteren MACH Modulen ausbaubar
- Nutzung einer einheitlichen MACH Datenbasis
- langfristiger Investitionsschutz