

Unifying Information Security

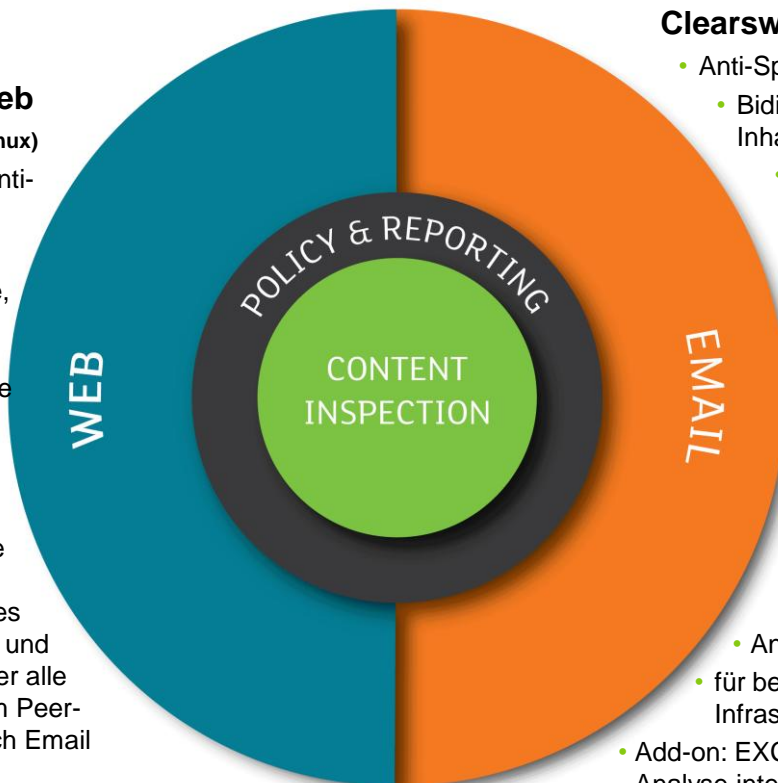
CLEAR SWIFT

Wer ist Clearswift?

- Clearswift bietet B2B Web und E-Mail Gateway Lösungen zum Schutz von Informationen im ein- und ausgehenden Datenverkehr.
- Die Lösungen von Clearswift bieten Schutz vor Spam, Malware und Spyware. Darüber hinaus ermöglichen sie Unternehmen, granulare Richtlinien für die Nutzung von Email und Web (sogar für einzelne User) zu definieren, ein- und ausgehende Inhalte zu analysieren sowie unbekannte und eingebettete Gefahren zu erkennen.
- Die Email und Web Appliances lassen sich von einer gemeinsamen Management-Oberfläche verwalten und sind auf Hardware, als Software oder Virtual Appliances erhältlich. Sie eignen sich für Unternehmen jeder Größe und Branche, die die Vorteile innovativer Internet-Kommunikation nutzen möchten, ohne ihre sensiblen Daten zu gefährden.
- Clearswift's content-sensitive Lösungen fördern Kommunikation und Produktivität, minimieren Risiken, konsolidieren die Sicherheitsinfrastruktur und reduzieren den Verwaltungsaufwand für die IT-Abteilung.

Clearswift Web Appliance (Linux)

- URL-Filter, Anti-Malware, Anti-Spyware
- Bidirektionale, Richtlinien-basierte Inhaltsanalyse
- optional HTTPS-Scanning
- Automatische Updates und übergreifendes Management und Reporting über alle Appliances im Peer-Verbund (auch Email Appliances)
- DLP



Clearswift Email Appliance (Linux)

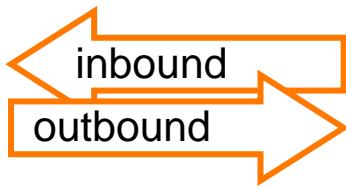
- Anti-Spam & Anti-Virus/Malware
- Bidirektionale, Richtlinien-basierte Inhaltsanalyse
- Automatische Updates, übergreifendes Management und Reporting über alle Appliances im Peer-Verbund (auch Web Appliances)
- DLP
- Verschlüsselung

MIMESweeper for SMTP (Windows)

- Anti-Spam, Gefahrenabwehr und Content-Scanning
- Anti-Virus Herstellerunabhängig
- für besonders komplexe Infrastrukturen
- Add-on: EXCHANGEmanager für die Analyse interner Exchange-Kommunikation
- Add-on: IMAGEmanager zum Erkennen und Filtern von Bildanhängen

Unsere Stärken

Die High-End Gateway-Lösungen bieten:

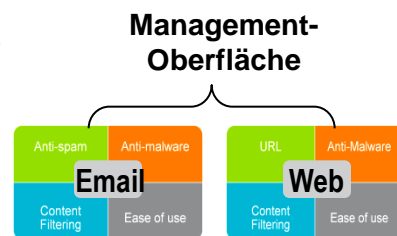


1. Separate Policies und Content Scanning für ein- und ausgehenden Traffic

- ✓ Maßgeschneiderte Richtlinien für jedes Unternehmen
- ✓ viele Nuancen zwischen „allow or block“ sind möglich
- ✓ Datenverlust und Spyware Call-home-Aktivitäten werden verhindert

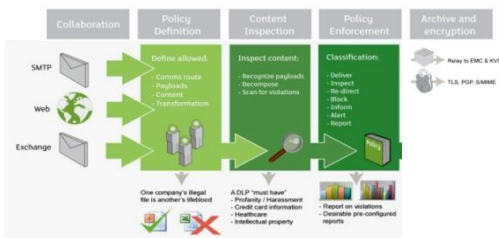
2. Gemeinsame Management-Oberfläche für Email & Web

- ✓ reduzierter Verwaltungsaufwand
- ✓ zentrale und konsistente Richtlinien(struktur)



3. Komplette Zerlegung des Email- und Internet-Traffics

- ✓ Erkennung von verschachtelten, eingebetteten und unbekanntem Inhalten



4. Separate Policy und Content Engine

Granulare Richtlinienerstellung

- ✓ bis zur Ebene einzelner User
- ✓ differenziert für inbound UND outbound Traffic



5. Erhältlich als Hard-, Soft- und Virtual Appliances

- ✓ Investitionssicherheit für die Zukunft
- ✓ Flexibler (auch gemischter) Einsatz möglich