



# Dell OpenManage Power Center

Durch seine fein abgestimmte Instrumentierung bietet Dell™ OpenManage™ Power Center mehr Transparenz im Hinblick auf Stromverbrauch, Auffälligkeiten und Auslastung. Dies ermöglicht eine genauere Kontrolle, höhere Rack-Dichte, kürzere Reaktionszeiten, mehr Präzision und fundiertere Grundlagen für die Entscheidungsfindung.

Laut einer jüngst durchgeführten Studie von The Green Grid, wissen Betreiber von Rechenzentren oft nicht, wie sie Energieverwaltungsfunktionen bestmöglich nutzen können. Die Folgen dieses Nichtwissens sind ungenutzte Einsparpotenziale bei den Betriebs- und Energiekosten. Zudem erschwert die Vielfalt an Servern und Anwendungen im Rechenzentrum die Entwicklung und Umsetzung einer einheitlichen Lösung, mit denen sich der gesamte Energieverbrauch überwachen und koordinieren lässt.

Aufgrund aktueller weltweiter Ereignisse, wie den Stromausfällen in den USA, dem Erdbeben in Japan und den horrenden Energiekosten in Europa, wird es immer wichtiger, Daten zum Energieverbrauch abzurufen, auswerten und verwalten zu können.

Mit Dell OpenManage Power Center erhalten Sie den Durchblick, den Sie brauchen, um Ihren Energieverbrauch sinnvoll zu steuern, Risiken im Rechenzentrum zu mindern und auf Ihre geschäftlichen Anforderungen angestimmte Richtlinien anzuwenden.

## Entscheidende Vorteile mit praktischem Formfaktor

- **Energieverbrauch der IT-Geräte in Ihrem Rechenzentrum genau messen:** Was man nicht messen kann, kann man auch nicht verwalten. Mit Power Center erhalten Sie die erforderlichen Werte, sowohl grafisch dargestellt als auch in Berichtsform. So können Sie Verbesserungen und Energieeinsparungen kurz- und langfristig nachverfolgen.
- **Risiko durch Senkung des Stromverbrauchs gemäß festgelegter Richtlinie(n) mindern:** Power Center trägt dazu bei, die Betriebszeit geschäftskritischer Anwendungen zu erhöhen, indem zuerst der Stromverbrauch nicht geschäftskritischer Anwendungen und damit deren Leistung gesenkt wird. Bei einem Notfall, wie z. B. einem Strom- oder Kühlerausfall, werden Ihre vorab festgelegten Richtlinien für Energieobergrenzen angewendet, so dass der Server weiter in Betrieb bleibt.
- **Höhere Rack-Dichte, komplett ausgelastete IT-Geräte und weniger ungenutzter Energieverbrauch:** Mit Power Center können Sie Richtlinien für Energieobergrenzen auf Rack-Ebene festlegen. So lässt sich die Dichte im Rechenzentrum sicher steigern, indem Racks, deren IT-Geräte das verfügbare Energieangebot nicht vollständig ausnutzen, erkannt werden.

- **Mehr Transparenz und besseres Management bei Temperatur- oder Stromschwankungen:** Power Center hilft Ihnen, die Raumtemperatur zu überwachen, den Energieverbrauch während der Nacht und am Wochenende zu senken, durch Verringerung des Energiebedarfs die Wärmeabgabe im Raum zu reduzieren und bei Nutzung von Notstromaggregaten die Betriebszeit zu verlängern.
- **Mehr Kontrolle und einfachere Verwaltbarkeit durch Gruppierung und Priorisierung:** Mit Power Center können Sie eine dynamische Richtlinie umsetzen, gemäß der Ihre Server je nach Priorität mit Energie versorgt werden, ohne dass die Obergrenzen überschritten werden. Erreicht ein Rack die Energieobergrenze, wird die Energieversorgung von Servern mit niedrigerer Priorität an Server mit hoher Priorität umgeleitet, um deren Leistungsniveau aufrechtzuerhalten.
- **Längere Betriebszeit durch Energieverbrauchssenkung in Echtzeit:** Bei einem Ausfall des Kühlsystems wird der Energieverbrauch aller Server reduziert, um Stromverbrauch und Wärmeabgabe zu verringern. Diese Energiereduzierung kann über längere Zeit aufrechterhalten werden, damit die Betriebszeit während des gesamten Ausfalls nicht beeinträchtigt wird. Sobald das Kühlsystem wieder funktioniert, kann der Notfallstatus einfach quittiert und der reguläre Betrieb wieder aufgenommen werden.

Durch die gemeinsame Nutzung von Dell iDRAC7 Enterprise, OpenManage Power Center und Intel® Node Manager lassen sich genaue und zuverlässige Daten zum Energieverbrauch zeitnah abrufen. So können Sie Bereiche ermitteln, in denen Sie die Effizienz steigern und Kosten einsparen können.

## Energieeinsparungen mit OpenManage Power Center

OpenManage Power Center liefert Daten und verfügbare Verlaufsdaten auf neuem Niveau. Damit können IT-Manager im Hinblick auf Energieverbrauch und -effizienz spürbare Verbesserungen erzielen und gleichzeitig das Risiko von Auswirkungen auf das Serviceniveau minimieren.

iDRAC7 Enterprise nutzt Technologie von Intel Node Manager für Energieverbrauchsberichte und Energiebegrenzung für Intel Chipsätze auf Plattformebene. OpenManage Power Center kommuniziert dann mit iDRAC7 in der neuesten Servergeneration von Dell, damit Energieverwaltungsdaten auf Knoten-, Rack-, Reihen- oder Rechenzentrumsebene zusammengestellt und die Ausführung der Steuerungsrichtlinie sichergestellt wird. Durch das Zusammenwirken von Dell iDRAC7 Enterprise, OpenManage Power Center und Intel Node Manager wird das Problem der Lieferung präziser, zeitnaher und zuverlässiger Informationen zum Energieverbrauch gelöst. IT-Experten können so Bereiche leichter erkennen, in denen Effizienz gewonnen und Kosten eingespart werden können.

### Anforderungen für Power Center

Mindestanforderungen für optimale Leistung:

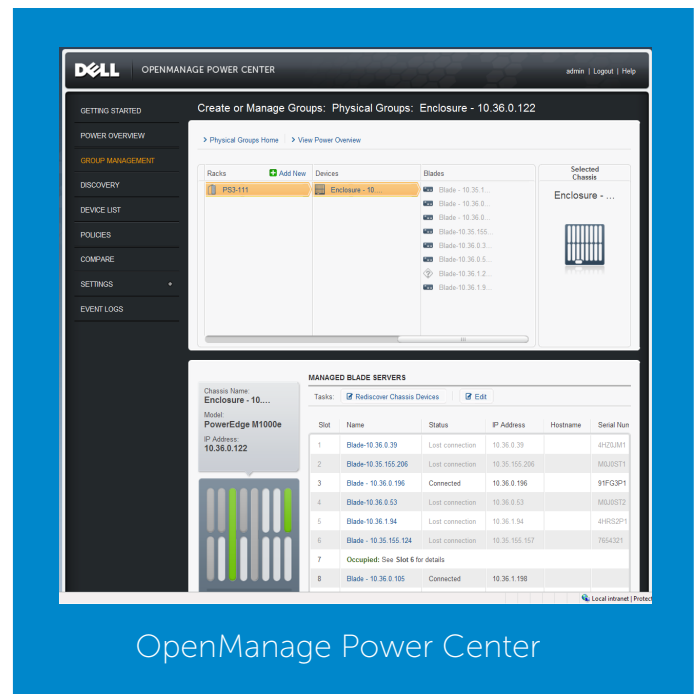
- Ein Prozessor mit zwei Kernen, mind. 2,6 GHz
- 4 GB RAM
- 60 GB Festplattenspeicher

Microsoft® Windows Server® 2003, Windows® 2008, Windows 7 und als Gast auf VMware® ESX® und Microsoft Hyper-V® 2008

### Überwachte Geräte: agentenlos, beliebiges Betriebssystem

Folgende Geräte können mit Power Center im Netzwerk erkannt werden:

- Dell PowerEdge Server mittels IPMI Server (sowohl aktuelle als auch vorherige Generation)
- Gemessene oder verwaltete PDU und UVS mittels SNMP
- Dell PowerEdge M1000e Gehäuse mittels WSMAN



### OpenManage Power Center

### Power Center herunterladen

OpenManage Power Center kann unter [www.Dell.com/PowerCenter](http://www.Dell.com/PowerCenter) heruntergeladen werden.

Download-Anforderungen:

- OpenManage Power Center ist eine Anwendung zum Herunterladen und kann überall gehostet werden. Der Standort muss nur stabil sein und Netzwerkzugriff auf die Geräte haben, die überwacht werden sollen.
- OpenManage Power Center kann im Rahmen einer 60 Tage gültigen Testversion getestet werden. Nach den 60 Tagen fallen keine Kosten an, allerdings ist, um die Anwendung auch weiterhin nutzen zu können, eine Registrierung erforderlich.

Power Center wird am besten zusammen mit Dell iDRAC7 Enterprise genutzt.

### Weitere Informationen unter [Dell.com/PowerCenter](http://Dell.com/PowerCenter)

© 2012 Dell Inc. Alle Rechte vorbehalten. Dell, das DELL Logo, das DELL Emblem und PowerEdge sind Marken von Dell Inc. Intel ist eine eingetragene Marke der Intel Corporation in den USA bzw. anderen Ländern. Microsoft, Windows, Windows Server und Hyper-V sind eingetragene Marken oder Marken der Microsoft Corporation in den USA bzw. anderen Ländern. Alle anderen in diesem Dokument genannten Marken und Handelsbezeichnungen stehen entweder für den jeweiligen Eigentümer oder für dessen Produkte. Dell erhebt keinerlei Anspruch auf Eigentumsrechte an den Marken und Handelsnamen Dritter. Dieses Dokument dient lediglich zu Informationszwecken. Dell behält sich das Recht vor, die beschriebenen Produkte jederzeit ohne Ankündigung zu ändern. Die Angaben wurden sorgfältig zusammengestellt, dennoch kann keine ausdrückliche oder stillschweigende Garantie jeglicher Art übernommen werden.

