

Bauformen

Wartungsfreie und wartungsarme Permaglidle®-Gleitlager

Buchsen



P10, P14, P147*

- für Wellen von 2 mm bis 300 mm

P11

- für Wellen von 4 mm bis 100 mm

P20, P22*, P23*, P200, P202*, P203*

- für Wellen von 8 mm bis 100 mm

Wartungsfreie Permaglidle®-Gleitlager P10, P11, P14, P147*

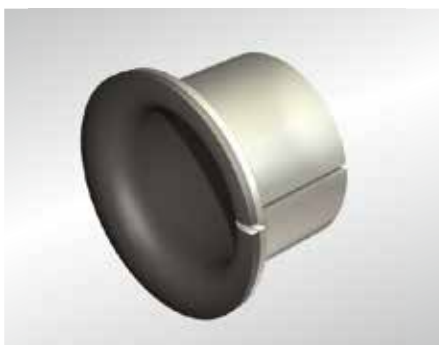
Technische Daten		P10, P11	P14	P147*
Zeichen	Einheit			
$p_{v \max.}$	[MPa · m/s]	1,8	1,6	1,4
$p_{\text{stat.}}$	[MPa]	250	250	250
$p_{\text{dyn.}}$	[MPa]	56	56	56
$v_{\max.}$	[m/s]	2	1	0,8
T	[°C]	-200 bis +280	-200 bis +280	-200 bis +280

Permaglidle® P10 mit Stahlrücken, Permaglidle® P11 mit Bronzerücken

Wartungsarme Permaglidle®-Gleitlager P20, P22*, P23*, P200, P202*, P203*

Technische Daten		P20, P22*, P23*	P200, P202*, P203*
Zeichen	Einheit		
$p_{v \max.}$	[MPa · m/s]	3	3,3
$p_{\text{stat.}}$	[MPa]	250	250
$p_{\text{dyn.}}$	[MPa]	70	70
$v_{\max.}$	[m/s]	3	3,3
T	[°C]	-40 bis +110	-40 bis +110

Bundbuchsen



P10, P11, P14, P147*

- für Wellen von 6 mm bis 40 mm

Anlaufscheiben



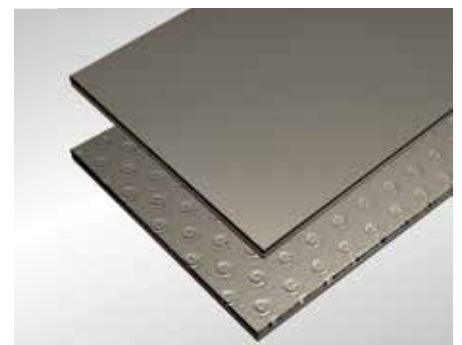
P10, P11, P14, P147*

- mit Innendurchmesser von 10 mm bis 62 mm

P20, P22*, P23*, P200, P202*, P203*

- mit Innendurchmesser von 12 mm bis 52 mm

Streifen



P10, P11, P14, P147*

- Länge 500 mm
 - Breiten, siehe Maßtabellen
 - Wanddicken, siehe Maßtabellen
- #### P20, P22*, P23*, P200, P202*, P203*
- Länge 500 mm
 - Breite 250 mm
 - Wanddicken, siehe Maßtabellen

* Auf Anfrage. Änderungen und Bildabweichungen vorbehalten.