

Seite

1

Die Presse berichtet +++  
Börsenexport auf Knopfdruck

Seite

2

Fortsetzung: Börsenexport auf Knopfdruck  
Erweiterungen der Hyundai Schnittstellen  
Ein Gespenst geht um in Deutschland -  
der SKR 51

Seite

3

14. XBA-Forum in Hann. Münden 12.-13.04.2013  
Neue Mitarbeiter  
attRiBut Trainingsreihe 2013 +++ Webinare +++

Seite

4

Wer ist attRiBut - Mitarbeiter stellen sich vor.  
Markus „kleine Technikecke“.  
Wir begrüßen neue Kunden.

## Liebe Leserinnen, liebe Leser,

Autobahnen, Felder und Innenstädte versinken in diesen Tagen unter unvorstellbaren Wassermassen.

Kunden berichten uns, dass Mitarbeiter nicht mehr zur Arbeit kommen können und das Tagesgeschäft in ihren Autohäusern wegen der Überschwemmungen beeinträchtigt sei. Wir sind hier in Bargteheide zwar vor den Toren Hamburgs und nicht weit von der Elbe entfernt, aber zum Glück nicht direkt betroffen und möchten auf diesem Wege allen Hochwasser-Geschädigten viel Kraft und baldige Besserung der Lage wünschen.

In dieser Sommer-Ausgabe von *attRiBut Aktuell* möchten wir Ihnen wieder wertvolle Hinweise zur Nutzung von KfzPilot® geben und berichten zudem über interessante Interna, wie z.B. neue Kollegen, neue Angebote und altbewährte Partnerschaften (XBA).

**Herzliche Grüße aus Bargteheide**  
Ihr gesamtes KfzPilot®-Team

## Die Presse berichtet +++

### Eine ideale Verbindung

IT-Update... Die Zimpel & Franke-Gruppe baut auf KfzPilot® auf und erweitert das Dealer-Management-System.



### AUTOHAUS berichtet in der Juni Ausgabe IT 2013:

#### Eine ideale Verbindung

Die Zimpel & Franke-Gruppe baut auf KfzPilot® von attRiBut als marken- und standortübergreifendes Dealer Management System.

Den vollständigen Artikel lesen Sie auf unserer Homepage.

## Highlights aus der KfzPilot® Welt

In den letzten 12 Monaten haben wir erneut weit über 150 neue Funktionen in KfzPilot® geschaffen.

Nahezu jede neue Funktionalität basiert auf wertvollen Tipps und daraus resultierenden Sonderentwicklungen unserer Kunden aus der alltäglichen Praxis. Wir stellen Ihnen hier interessante Neuerungen vor - damit Sie immer den maximalen Nutzen aus KfzPilot® ziehen können.

## Börsenexport auf Knopfdruck

Dass Autohäuser ihre Fahrzeuge auch im Internet zum Verkauf anbieten, ist in der heutigen Zeit eigentlich keine Besonderheit mehr. Der Kunde hat wesentlich umfangreichere Vergleichsmöglichkeiten und sucht gleich nach dem Händler in seiner Nähe.

Doch bis ein Fahrzeuginsert seinen Weg ins Internet gefunden hat, dauert es manchmal eine gewisse Zeit. Schließlich muss ein solches Inserat so ausführlich wie möglich sein. Mehrere Fahrzeugbilder sind dabei schon Pflicht, um überhaupt noch wahrgenommen zu werden. Aber auch die wichtigsten Fahrzeugdaten und Ausstattungsmerkmale dürfen nicht vernachlässigt werden. Und das gilt natürlich nicht nur für ein einzelnes Fahrzeug, sondern für den gesamten Bestand. Meist möchte man auch mehr als eine Fahrzeugbörse bestücken, um ein möglichst breites Spektrum abzudecken. Und dann müssen die Bilder auch noch in der richtigen Größe vorliegen. Man merkt also schnell, dass Fleißarbeit gefragt ist, um ein wirklich ansehnliches Inserat zu erstellen.

Genau dafür haben wir jetzt ein neues Programm entwickelt: **Kfz-Börsenexport**. Der Kfz-Börsenexport ist ein äußerst benutzerfreundliches Programm, welches direkt auf den KfzPilot®-Fahrzeugbestand zugreift. Neben den bekannten Feldern, die Sie bereits aus KfzPilot® kennen, bietet es weitere Felder an (z.B. *Energieeffizienzklasse, Feinstaubplakette, Text des Börseninserts*), mit denen Sie ein Fahrzeug sehr genau definieren können. Kfz-Börsenexport hilft beim Vervollständigen der Fahrzeugdaten: Anhand der bisher erfassten Fahrzeugdaten ist es in der Lage, weitere Felder sinnvoll vorzubesetzen. Das Herzstück des Programms ist natürlich die *Online-Bereitstellung*. Sie funktioniert auf Knopfdruck und nimmt Ihnen bereits im Vorfeld viel Arbeit ab. Die *Online-Bereitstellung* überprüft, ob noch nicht gefüllte Pflichtfelder vorhanden sind, skaliert die Fahrzeugbilder verlustfrei auf die von der jeweiligen Börse geforderte Größe, achtet auf maximale Feldlängen, verpackt alle Daten und lädt sie auf den Server der Börse.

Fortsetzung auf Seite 2.

- Seite 1 -

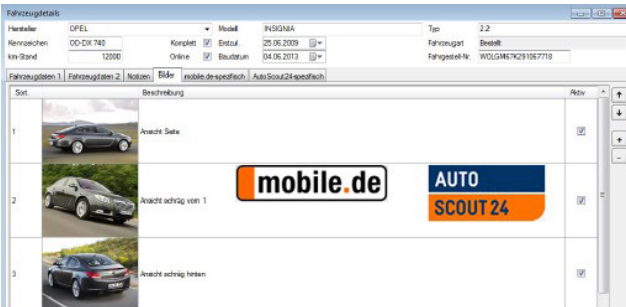


Dealer-Management-System  
programmierter Erfolg für Ihr Autohaus.

Sie können auch zuerst einen „Probelauf“ durchführen. Dabei durchläuft der *Kfz-Börsenexport* alle bereitzustellenden Fahrzeuge, erstellt die erforderlichen Dateien, lädt sie aber nicht hoch. Das heißt, es simuliert eine Online-Bereitstellung und zeigt einen ausführlichen Statusbericht an. So können Sie im Vorfeld schon sehen, wo noch Angaben fehlen und diese zuerst vervollständigen. Das erspart spätere, unangenehme Überraschungen und sorgt nebenbei für einen sauber gepflegten Fahrzeugbestand.

Natürlich ist die Online-Bereitstellung in der Lage, mehrere Fahrzeugbörsen gleichzeitig zu bestücken – und das auch über mehrere Filialen hinweg. *Kfz-Börsenexport* bietet aber noch mehr: Eine komfortable Selektions- und Filterfunktion ermöglicht das Finden bestimmter Bestandsfahrzeuge.

Wir haben Kfz-Börsenexport so gestaltet, dass sich KfzPilot® Anwender mühelos zurechtfinden. Die Fahrzeugübersicht zeigt dabei farblich an, welche Fahrzeuge vollständig erfasst wurden und bei welchen Fahrzeugen noch Daten ergänzt werden müssen. Fügen Sie neue Bilder hinzu, ändern Sie die Reihenfolge und bestimmen Sie, welche Bilder in das Börseninserat übernommen werden. Die hier angezeigten Bilder sind auch gleichzeitig in der KfzPilot® Dokumentenverwaltung enthalten.



Mehr Einstellungen braucht kein Mensch: Fahrzeugbörse(n) auswählen, ggf. Optionshäkchen setzen und Bereitstellung starten. Das ist im wahrsten Sinne des Wortes ein *Börsenexport auf Knopfdruck*.

Wenden Sie sich gerne an Ihre Kundenbetreuung, wenn Sie auch von dieser oder einer anderen individuellen Lösung profitieren möchten.



Daniel Schlieckmann Entwickler bei attRiBut

## Erweiterung der Hyundai Schnittstellen in KfzPilot®



Das Hyundai Schnittstellen Paket in KfzPilot® wurde um den **Import der Lieferscheine von Ersatzteilen** erweitert.

Weiterhin haben wir die **Übernahme der Wartungspakete** aus dem HKP Web überarbeitet. Bei der Übernahme können Sie wählen, ob nur der *Festpreis* oder die *Einzelpositionen* gedruckt werden soll.

## Ein Gespenst geht um in Deutschland - der SKR 51

Seit geraumer Zeit wird es immer lauter um den SKR 51, als vereinheitlichtem FiBu-Kontenrahmen für Autohäuser. Durch die Einführung soll die Übersichtlichkeit und Informationskraft der gewonnenen FiBu-Daten deutlich steigen und insbesondere bei Mehrmarkenbetrieben zu einer spürbaren Transparenzsteigerung führen.

Einige, leider noch recht wenige, Hersteller forcieren den SKR 51 bei den eigenen Partnern mit Nachdruck - leider noch zu viele halten sich hierzu bislang noch eher bedeckt. Hier ist dann auch der eigentliche Knackpunkt für jedes einzelne Autohaus, insbesondere, wenn es um die Abbildung mehrerer Marken bis hin zum Betriebsvergleich geht: Inwieweit kann der SKR 51 für das eigene Haus Fluch oder Segen sein?

Dies gilt es rechtzeitig in allen Detailfragen zu klären, denn bleibt hier auch nur eine einzige unbeantwortet, kann ein Umstellungsprojekt in Richtung SKR 51 schnell zum Fiasko werden.

Wir stehen unseren Kunden seit geraumer Zeit für die existenziell wichtigen Klärungen solcher Fragen gern beratend zur Seite, um von Anfang an sicherstellen zu können, dass es bei oder nach der Einführung des SKR 51 kein böses Erwachen gibt.

Mit KfzPilot® sind unsere Kunden softwareseitig für den SKR 51 gut gerüstet. Bevor der Branchenkontenrahmen genutzt werden kann, sind allerdings wichtige Anpassungen im Autohaus nötig, wie z.B. die Abstimmung der FiBu-Lösung mit KfzPilot®.

Hierzu bieten wir über den allgemeinen Anwendungssupport hinaus, individuelle Dienstleistungen und Schulungen an.

Kurz: Auch bzgl. einer etwaigen Einführung des SKR 51 sind Sie auf der sicheren Seite. Sprechen Sie einfach Ihre Kundenbetreuung an. Gern unterstützen wir Sie bei der Umstellung und Einführung.



Rolf Bastian,  
Geschäftsführung attRiBut



**Haben Sie weitere Fragen zu diesen Themen?  
Dann schicken Sie uns einfach  
eine E-Mail: [support@attribut.de](mailto:support@attribut.de)**

## 14. XBA-Forum in Hann. Münden 12.-13.04.2013

Jedes Jahr im April kommen aus dem gesamten Bundesgebiet alle Vertriebs- und Servicepartner der XBA Software AG für zwei Tage in Hannoversch Münden zum XBA-Forum zusammen.



In mehreren Veranstaltungen werden gesetzliche Änderungen und Neuerungen in den Anwendungen durch die Kollegen der XBA Software AG vorgestellt und mit den Partnern diskutiert. Ein wichtiger Bestandteil dieser Foren ist der branchenübergreifende Erfahrungsaustausch.

Schwerpunktthemen in diesem Jahr waren im Lohnbereich vor allem das **ELSTAM-Verfahren** sowie im Rechnungswesen die Themen **E-Bilanz** und **SEPA**. Den Anforderungen des neuen Branchenkontenrahmens **SKR 51** ist zudem durch eine gut gelungene Entwicklung eines *Kostenrechnungsmoduls* Rechnung getragen worden.

Am Abend wurden bei einem reichhaltigen Abendessen manche Themen noch vertieft, bevor es traditionell zum Kegeln ging.

Über alle unsere neu gewonnenen Erkenntnisse sowie unsere Weiterentwicklungen für die bevorstehenden Aufgaben wird Sie attRiBut selbstverständlich rechtzeitig und umfassend informieren.

Florian Witt

Anwendungsberater attRiBut

## Neue Mitarbeiter

Die Schaffung dieser zwei weiteren neuen Positionen ermöglicht es der attRiBut GmbH in Zukunft ihre Kunden noch individueller zu betreuen.



**Katrin Dorau**  
Handelsfachwirt (IHK)  
DMS - Consultant,  
seit 22 Jahren in der  
Automobilbranche tätig.

Abteilung:  
Projektleitung



**Robert Friederich**  
Betriebswirt (VWA)  
seit 17 Jahren in der  
Automobilbranche tätig.

Abteilung:  
Vertrieb

Wir wünschen unseren neuen Kollegen einen guten Start, viel Freude an ihrem neuen Wirkungskreis und freuen uns auf eine vertrauensvolle und produktive Zusammenarbeit.

## attRiBut Trainingsreihe 2013

+++ Neu: Webinare +++

Informieren Sie sich auf unserer Homepage ausführlich über unseren **Trainingsplan 2013**.

Ab sofort bieten wir unseren Kunden kostenlose **Webinare** als neuen Service an. Unsere Webinare behandeln spezielle Themengebiete und Programmfunktionen und werden von einem attRiBut-Trainer live und online im Internet moderiert.

Nach der Anmeldung zum Webinar, im geschützten Kundenbereich unserer Homepage, erhalten Sie per E-Mail die Anmeldebestätigung und einen Link, mit dem Sie sich zum Webinar einloggen. Kompakt, schnell und aktuell liefern wir Ihnen wertvolle Informationen direkt auf Ihren Rechner im Autohaus. Probieren Sie es aus!



### Webinar am 16. August: Meine Lagerprozesse - sinnvoll oder althergebracht?

*Lagerhaltung, Bevorratung, Teiledispo, Vorkommissionierung, Dringaufschlag u.a.*

Für Mitarbeiter aus dem Lager.

Sie möchten sich für ein(en) Training / Webinar anmelden oder brauchen Sie eine Beratung?  
Dann wenden Sie sich bitte an:

**Karin Sternberg, Tel. +49 (0) 4532 2702-24**

**Nancy Nachtigall-Dabelstein, Tel. +49 (0) 4532 2702-20**

**Viola Beeck, Tel. +49 (0) 4532 2702-49** oder mailen Sie uns

**E-Mail: [training@attribut.de](mailto:training@attribut.de)**



## Wer ist attRiBut? Mitarbeiter stellen sich vor:



Tobias Grau arbeitet seit 2012 bei attRiBut.

Hallo, mein Name ist Tobias Grau.

Auf der Suche nach einer neuen beruflichen Herausforderung eröffnete sich mir völlig unerwartet die Möglichkeit, das Softwareentwicklungsteam der attRiBut GmbH zu verstärken.

Nicht nur eine, sondern gleich mehrere und dazu noch spannende und innovative Aufgaben habe ich seitdem gefunden. Das Durchdringen einer solch komplexen und leistungsstarken Software, wie die des KfzPilot®, stellt eine der vielen Herausforderungen dar.

Neben der Weiterentwicklung und Pflege der bestehenden Software gehört auch die Neuentwicklung von Anwendungen zu meinem Aufgabebereich.

Besonders hervorzuheben sei an dieser Stelle die Entwicklung von mehrdimensionalen Auswertungen. Diese Auswertungsform erlaubt es, sich sowohl einen globalen Überblick zur Leistungsfähigkeit seines Gesamtunternehmens bezüglich bestimmter Kennzahlen zu verschaffen und gleichzeitig deren Zusammensetzung und Herkunft in beliebiger Tiefe zu betrachten.

Vor meiner Tätigkeit bei attRiBut war ich mehr als zehn Jahre mit der Entwicklung eines übergreifenden Planungssystem der Zeitungsdruckindustrie beschäftigt.

Ich hoffe, schon bald ein wertvolles Mitglied der attRiBut-Familie zu sein, insbesondere um Kundenwünschen und Anforderungen in Eigenverantwortung und mit hoher Qualität zu entsprechen.

*Ihr Tobias Grau*



## Markus „kleine Technikecke“ Tipps und Tricks

Liebe Leserinnen, liebe Leser,

in dieser Ausgabe der Technikecke werde ich Ihnen die Neuerungen von Microsofts neuem Serverbetriebssystem Windows Server 2012 vorstellen. Im Laufe der Zeit wurde die Virtualisierung ein Kernthema der Serverbetriebssysteme. Mittlerweile sind diese Virtualisierungsdienste in dem Oberbegriff Cloud zusammengefasst. Cloud bedeutet nur die Auslagerung von Diensten und wird grundsätzlich in zwei Bereiche aufgeteilt. Die private Cloud in Ihrem Netzwerk ist eine Weiterentwicklung der Virtualisierung für eine bessere Skalierbarkeit. Der Bereich Public Cloud ist aufgrund von Sicherheitsbedenken und mangelnder Transparenz vieler Anbieter eher rückläufig, da in diesem Fall die Daten oder Dienste im Internet zur Verfügung gestellt werden und gerade im Geschäftsbereich dies doch zunehmend skeptisch gesehen wird. Eine private Cloud hingegen bietet viele Möglichkeiten der Arbeitserleichterung vor allem im Bereich der Netzwerkadministration und ist, da im eigenen Netzwerk betrieben, nicht öffentlich im Internet zugänglich.

Grundsätzlich werden die Dienste in drei Kategorien unterteilt:

**IaaS** = Infrastructure as a Service (bereitgestellte Hardwareumgebung)

**Paas** = Platform as a Service (bereitgestellte Hardware mit Betriebssystem ohne direkten Zugang zu diesem)

**SaaS** = Software as a Service (bereitgestellte Software (Software on demand z.B. Microsoft Office 365))

Natürlich bietet Windows Server 2012 auch weiterhin die bekannten Funktionalitäten der Netzwerkverwaltung wie Active Directory, DNS oder DHCP. Wenn Sie hier Fragen haben oder sich über mögliche Neuerungen für Ihr Netzwerk informieren wollen, so stehe ich Ihnen gerne in einem persönlichen Gespräch zur Verfügung. Ihr *Markus Mundt*

## Zu guter Letzt...

*Schauen Sie mal bei der **GM-Academy** vorbei. Dort werden seitens der Adam Opel AG seit kurzem Trainings speziell zu KfzPilot®, angeboten, die auf Ihren **Trainingsfaktor bei Opel** angerechnet werden. **Garantietrainings mit KfzPilot®** werden dort unter **GWM2A** aufgeführt.*

*Trainings finden beispielsweise im September in Rüsselheim und Berlin, im Oktober in Dortmund und Augsburg und im November in der Lüneburger Heide statt.*

*Und am 18./19.11.13 findet das erste Teile- und Zubehörtraining **TZB2A** – „Perfekter Service durch Dispositions- und Bestellverfahren“ mit KfzPilot® in Rüsselheim statt.*



Markus Mundt, Netzwerk-Systemadministrator, attRiBut

## Wir begrüßen neue Kunden die sich für KfzPilot® entschieden haben:

**Autohaus Grund**  
GmbH, in Berga

**Autohaus Josef Spät, e.K.**  
in Zandt

**Autohaus Weber**  
in Butjadingen

**Auto Jautz, e.K.**  
Inh. Christoph Süsser, in Alpirsbach

**Autohaus Kiepe & Co**  
GmbH, in Oberhausen

u.a.

### Impressum

**Herausgeber: attRiBut GmbH**  
Theodor-Storm-Str. 8  
22941 Bargteheide  
Tel.: +49 (0) 4532 2702-0  
Fax: +49 (0) 4532 2702-10  
Mail: info@attribut.de  
Net: www.attribut.de

Verantwortlich für  
**Redaktion/Inhalt:**  
Rolf Bastian  
Kirstin Koppehele  
**Layout:** nordisch:arts gbr



Dealer-Management-System  
programmierter Erfolg für Ihr Autohaus.