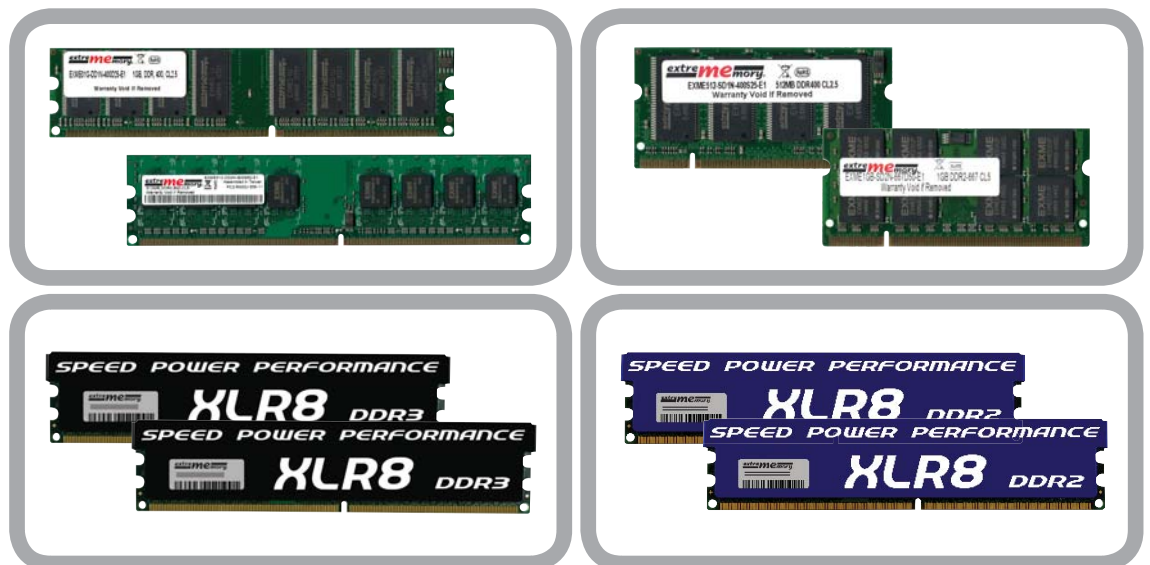
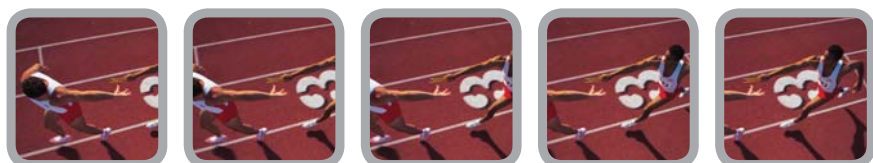


extrememory®

**EXTREMEMORY bietet ein großes Spektrum
an Speichermodulen in allen verfügbaren
Kapazitäten**



**Egal was Sie machen wollen - den
Arbeitsspeicher aufrüsten oder den PC
beschleunigen - mit EXTREMEMORY treffen
Sie immer die richtige Wahl!**



WWW.EXTREMEMORY.COM

Desktop

DDR2 DIMM

Neben einer weiteren Erhöhung der Transferraten gegenüber DDR-Modulen bringt die DDR2-Technologie eine verbesserte elektronische Architektur als Basis für höhere Taktfrequenzen.

Abmessungen 133 x 29 mm - 240 Pins **Garantie*** 10 Jahre

Erhältlich als:

PC533	512MB	EXME512-DD2N-533S40-E1	CL4
PC533	1GB	EXME01G-DD2N-533D40-E1	CL4
PC667	512MB	EXME512-DD2N-667S50-E1	CL5
PC667	1GB	EXME01G-DD2N-667D50-E1	CL5
PC667	1GB	EXME01G-DD2N-667S50-F1	CL5
PC667	2GB	EXME02G-DD2N-667D50-F1	CL5
PC800	512MB	EXME512-DD2N-800S50-E1	CL5
PC800	1GB	EXME01G-DD2N-800D50-E1	CL5
PC800	1GB	EXME01G-DD2N-800S50-F1	CL5
PC800	2GB	EXME02G-DD2N-800D50-F1	CL5



DDR DIMM

Mit DDR-Modulen (= Double Data Rate) erreicht man eine Verdopplung der Datentransferraten bei gleicher Taktfrequenz im Vergleich zu SDRAMs.

Abmessungen 133 x 29 mm - 184 Pins **Garantie*** 10 Jahre

Erhältlich als:

PC400	512MB	EXME512-DD1N-400D25-C1	CL2.5
PC400	512MB	EXME512-DD1N-400D30-C1	CL3
PC400	512MB	EXME512-DD1N-400S25-E1	CL2.5
PC400	512MB	EXME512-DD1N-400S30-E1	CL3
PC400	1GB	EXME01G-DD1N-400D25-E1	CL2.5
PC400	1GB	EXME01G-DD1N-400D30-E1	CL3



SDRAM DIMM

SDRAM (= Synchrones DRAM) hat DDR- und DDR2-Modulen den Erfolgsweg geebnet. Oft lohnt sich auch das Aufrüsten älterer PCs mit diesen Modulen, um mehr Speicherkapazität zu erhalten.

Abmessungen 133 x 29 mm - 168 Pins **Garantie*** 10 Jahre

Erhältlich als:

PC133	256MB	EXME256-DSDN-133D30-B1	CL3
PC133	256MB	EXME256-DSDN-133S30-C1	CL3
PC133	256MB	EXME256-DSDN-133D30-A1	CL3
PC133	512MB	EXME512-DSDN-133D30-C1	CL3

Memory KnowHow: Zur Beschreibung der **Geschwindigkeit** unterscheidet man Angaben für den einzelnen Chip (z.B. PC533) oder für das gesamte Modul (z.B. PC4300).

Die Angabe zu den verwendeten Chips bezieht sich immer auf die maximale effektive Taktfrequenz, mit der Daten aus einem Chip gelesen werden können, also z.B. PC133 für 133 MHz bei SDRAMs. Für die Kennzeichnung von DDR-Modulen rechnet man z.B. 166 MHz x 2, also PC333. Bei DDR2-Modulen x 4, also z.B. 200 MHz x 4, bezeichnet mit PC800 oder PC2-800.

Die Angabe für das gesamte DIMM hingegen bezieht sich auf die Datentransferrate, die mit dem Modul erreicht wird (z.B. PC3200 für 3200 MB/s bzw. 3,2 GB/s bei DDR-Modulen oder PC2-4300 bzw. 4,3 GB/s). Um diesen Wert zu erhalten rechnet man die effektive Taktfrequenz (z.B. PC800) x 8.



Notebook

DDR2 SO-DIMM

Neben einer weiteren Erhöhung der Transferraten gegenüber DDR-Modulen bringt die DDR2-Technologie eine verbesserte elektronische Architektur als Basis für höhere Taktfrequenzen.

Abmessungen 68 x 30 mm - 200 Pins **Garantie*** 10 Jahre



Erhältlich als:

PC533	512MB	EXME512-SD2N-533S40-E1	CL4
PC533	1GB	EXME01G-SD2N-533D40-E1	CL4
PC667	512MB	EXME512-SD2N-667S50-E1	CL5
PC667	1GB	EXME01G-SD2N-667D50-E1	CL5
PC667	1GB	EXME01G-SD2N-667S50-F1	CL5
PC667	2GB	EXME02G-SD2N-667D50-F1	CL5
PC800	1GB	EXME01G-SD2N-800D50-E1	CL5
PC800	1GB	EXME01G-SD2N-800S50-F1	CL5
PC800	2GB	EXME02G-SD2N-800D50-F1	CL5

DDR SO-DIMM

Mit DDR-Modulen (= Double Data Rate) erreicht man eine Verdoppelung der Datentransferraten bei gleicher Taktfrequenz im Vergleich zu SDRAMs.

Abmessungen 68 x 30 mm - 200 Pins **Garantie*** 10 Jahre



Erhältlich als:

PC333	512MB	EXME512-SD1N-333D25-D1	CL2.5
PC333	512MB	EXME512-SD1N-333S25-E1	CL2.5
PC333	1GB	EXME01G-SD1N-333D25-E1	CL2.5
PC400	512MB	EXME512-SD1N-400D25-D1	CL2.5
PC400	512MB	EXME512-SD1N-400S25-E1	CL2.5
PC400	512MB	EXME512-SD1N-400D30-D1	CL3
PC400	512MB	EXME512-SD1N-400S30-E1	CL3
PC400	1GB	EXME01G-SD1N-400D30-E1	CL3

SDRAM SO-DIMM

SDRAM (= Synchrones DRAM) hat DDR- und DDR2-Modulen den Erfolgsweg geebnet. Oft lohnt sich noch das Aufrüsten älterer PCs mit diesen Modulen, um mehr Speicherkapazität zu erhalten.

Abmessungen 133 x 29 mm - 168 Pins **Garantie*** 10 Jahre

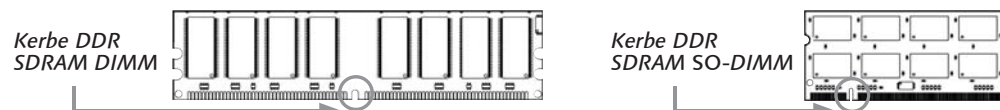


Erhältlich als:

PC133	128MB	EXME128-SSDN-133S30-B1	CL3
PC133	256MB	EXME256-SSDN-133D30-B1	CL3

Kurzanleitung: Der Einbau einer Speichererweiterung ist einfacher als man denkt!

Die Kerben im Modul sorgen dafür, dass Sie nur ein passendes Modul verwenden können. Setzen Sie den Speicherbaustein so ein, dass die Kerben an der Unterseite des Moduls mit den Gegenstücken im Steckplatz übereinstimmen. Bei SDRAM SO-DIMM und DDR SO-DIMM liegt das Modul zunächst auf der Verriegelung auf. Durch Druck auf beide Außenseiten rastet es ein. Wichtig! Leiten Sie elektrostatische Aufladungen ab, bevor Sie Speicherbausteine oder die Hauptplatine berühren.



XLR8

powered by
extremememory

**Speed
Power
Performance**

XLR8 - Speed, Power, Performance

Mit der neuen XLR8 Serie (gesprochen: accelerate) bietet EXTREMEMORY eine speziell für Enthusiasten entwickelte Serie an, die allen Anforderungen der Übertaktung entspricht. Geringe Latenzzeiten und hohe Geschwindigkeiten sorgen für mehr Power in Ihrem PC!

Alle XLR8 Module sind mit einem Kühlkörper zur optimalen Wärmeverteilung ausgestattet.

Für garantiert bestmögliche Performance im Dual Channel Betrieb werden die Module der XLR8 Serie immer paarweise ausgeliefert.

DDR3 - Next Generation

Die neue Speichertechnologie bringt eine enorme Geschwindigkeitssteigerung mit sich. Mit reduziertem Stromverbrauch von nur noch 1,5V und höheren Taktfrequenzen sorgen die DDR3-Module für deutlich mehr Geschwindigkeit gegenüber dem Vorgänger DDR2.

Abmessungen 133 x 29 mm - 240 Pins **Garantie*** 10 Jahre

Erhältlich als:

PC1066	2GB Kit (2 x 1 GB)	XLR8-02GDKD3-1066C7	CL7
PC1066	4GB Kit (2 x 2 GB)	XLR8-04GDKD3-1066C7	CL7
PC1333	2GB Kit (2 x 1 GB)	XLR8-02GDKD3-1066C9	CL9
PC1333	4GB Kit (2 x 2 GB)	XLR8-04GDKD3-1066C9	CL9

DDR2

DDR2-Leistung im Doppelpack! Die XLR8 DDR2 Module zeichnen sich aus durch hohe Geschwindigkeiten, geringe Latenzzeiten, einen niedrigen Stromverbrauch und damit reduzierter Wärmeentwicklung. So werden sie wachsenden Leistungsanforderungen gerecht.

Abmessungen 133 x 29 mm - 240 Pins **Garantie*** 10 Jahre

Erhältlich als:

PC800	2GB Kit (2 x 1 GB)	XLR8-02GDKD2-0800C4	CL4
PC800	4GB Kit (2 x 2 GB)	XLR8-04GDKD2-0800C4	CL4
PC1066	2GB Kit (2 x 1 GB)	XLR8-02GDKD2-1066C5	CL5
PC1066	4GB Kit (2 x 2 GB)	XLR8-04GDKD2-1066C5	CL5



EXTREMEMORY Speichermodule erhalten Sie auf Wunsch in einer sicheren, antistatischen Verpackung mit Einbauanleitung. Beachten Sie bei der Auswahl des Produkts die Angaben im Handbuch Ihres PCs.

Mit den Premium-Speichermodulen von EXTREMEMORY entscheiden Sie sich für ein Produkt mit höchster Zuverlässigkeit und Leistung, welches dank JEDEC- Mitgliedschaft und zertifizierter Fertigung dazu noch äußerst kompatibel ist.

JEDEC

WWW.EXTREMEMORY.COM