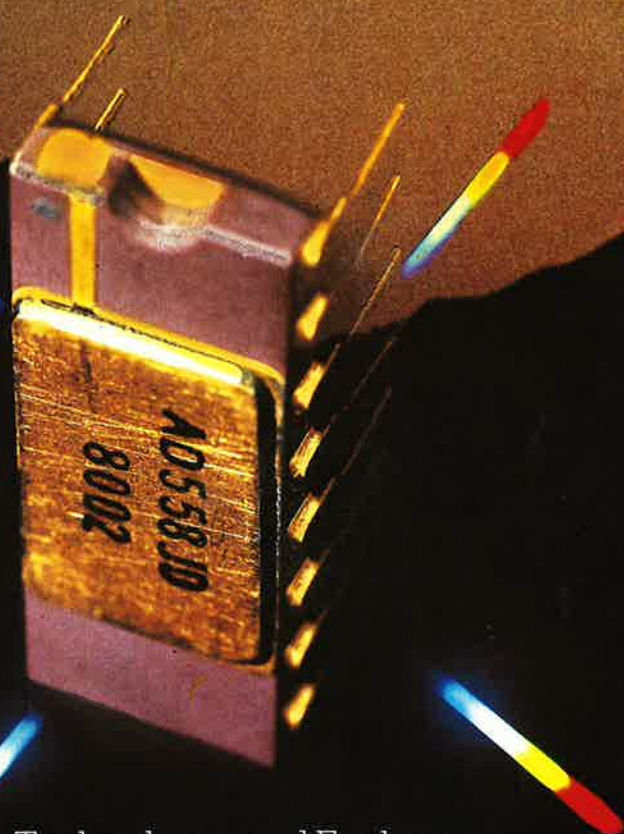


elektrotechnik praxis

Januar 1981
16. Jahrgang
VOGEL-VERLAG
Würzburg



Technologie und Funktion:

Schreib- Lese-Speicher

Form und Lage erkennen:

Bildauswertesystem als optischer Sensor

Wirtschaftlich testen:

Funktions- oder In-circuit-Test?

Zunehmend im Blickpunkt:

μ P-kompatible Wandler

**Neue Serie:
Kreativitätstechniken**
Seite 87