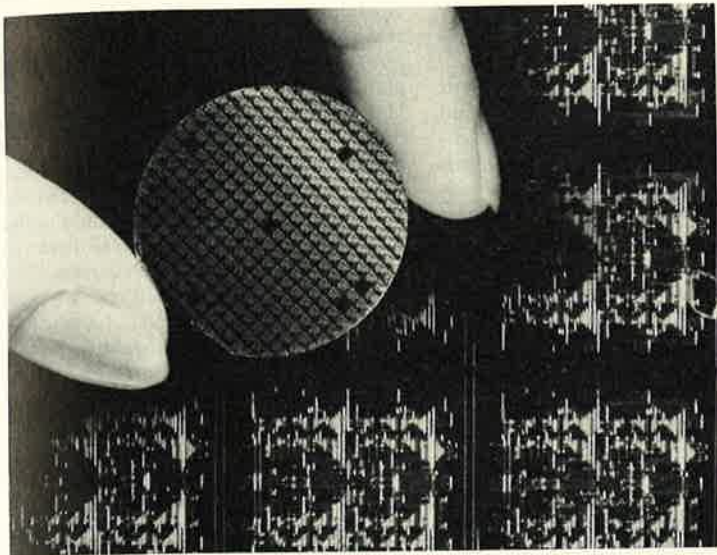


Fast unübersehbar war die Vielfalt der Bauelemente auf dem Salon International des Composants Electroniques in Paris



Siliziumscheibe mit etwa 300 Halbleiterschaltungen vor vergrößerten Leitbandstrukturen integrierter Logikschaltungen mit je 40 Bauelementen auf einer Fläche von nur 2,4 mm² (Siemens)

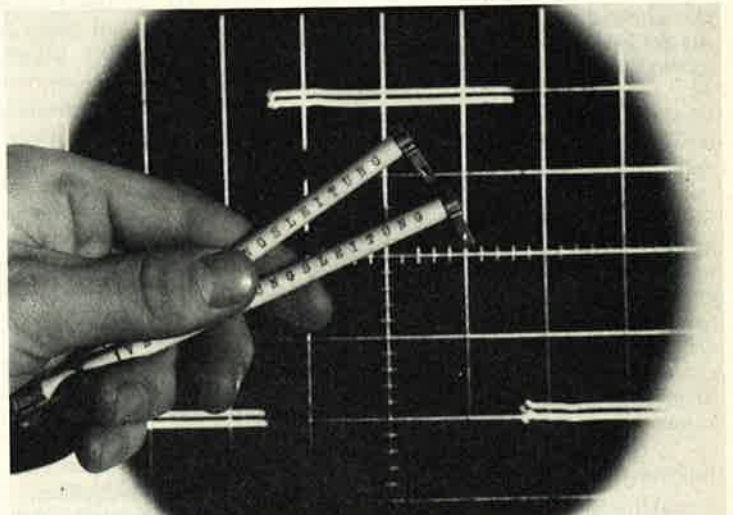


Im Vordergrund des Bauelementeangebotes stehen immer wieder die integrierten Schaltungen, die immer stärkeren Eingang in allen Zweigen der Industrie finden. Hier ein Schaltkreis in DT μ L-Technik, Serie 945, im TO-5-Gehäuse (SGS-Fairchild)



Speichermatrix in 2^{1/2}-D-Flechtweise für 64 × 272 bit. Sie besteht aus 17 408 WTB-Kernen von 0,5 mm ϕ (Siemens)

Quarkristalle im Vakuum-Glasgehäuse für Frequenzen von 1,6 MHz bis 100 MHz und Betriebstemperaturen bis 150 °C (ITT-Standard)



Neue Kurzzeit-Verzögerungsleitung zum Ausgleich der Laufzeitunterschiede bei Video- und Chroma-Signalverstärkern (Siemens)

