

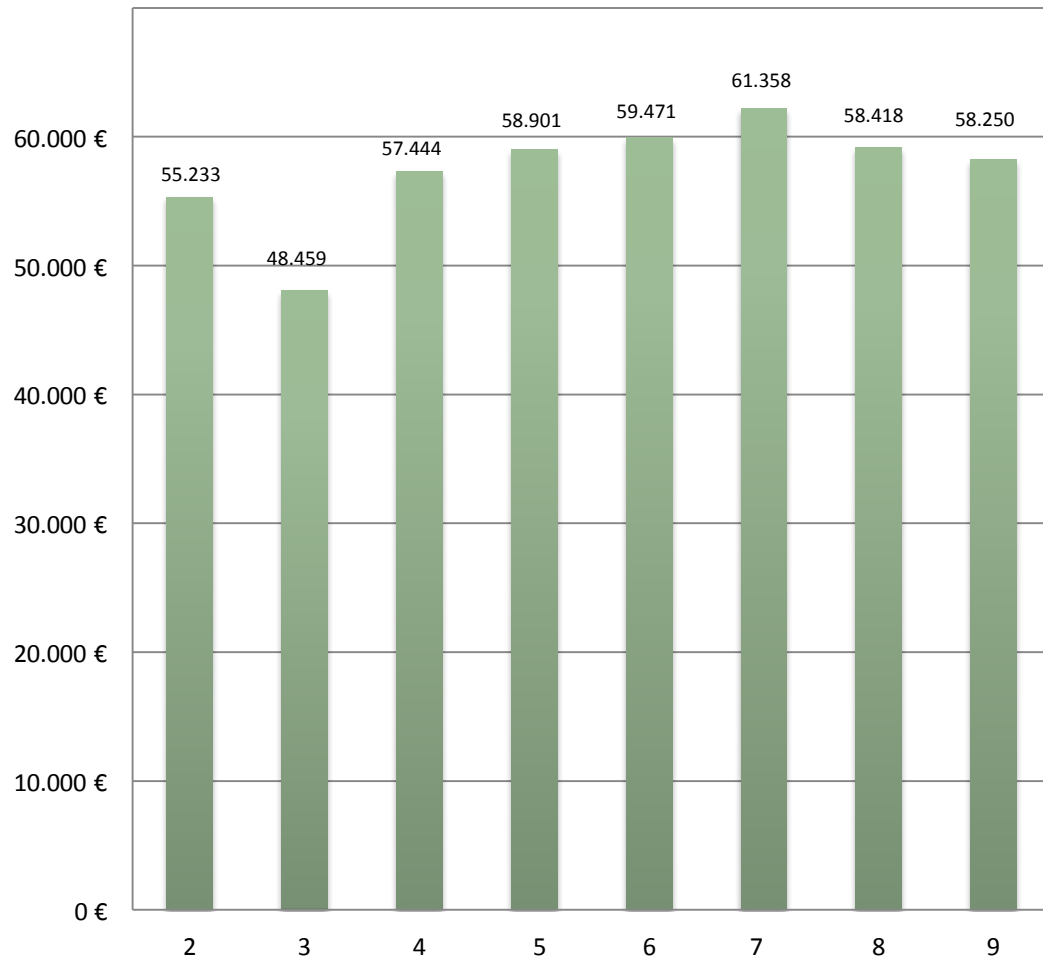
VDMA Gehaltsstudie 2016

Zugeschnitten auf die Branche
Maschinenbau

Summary

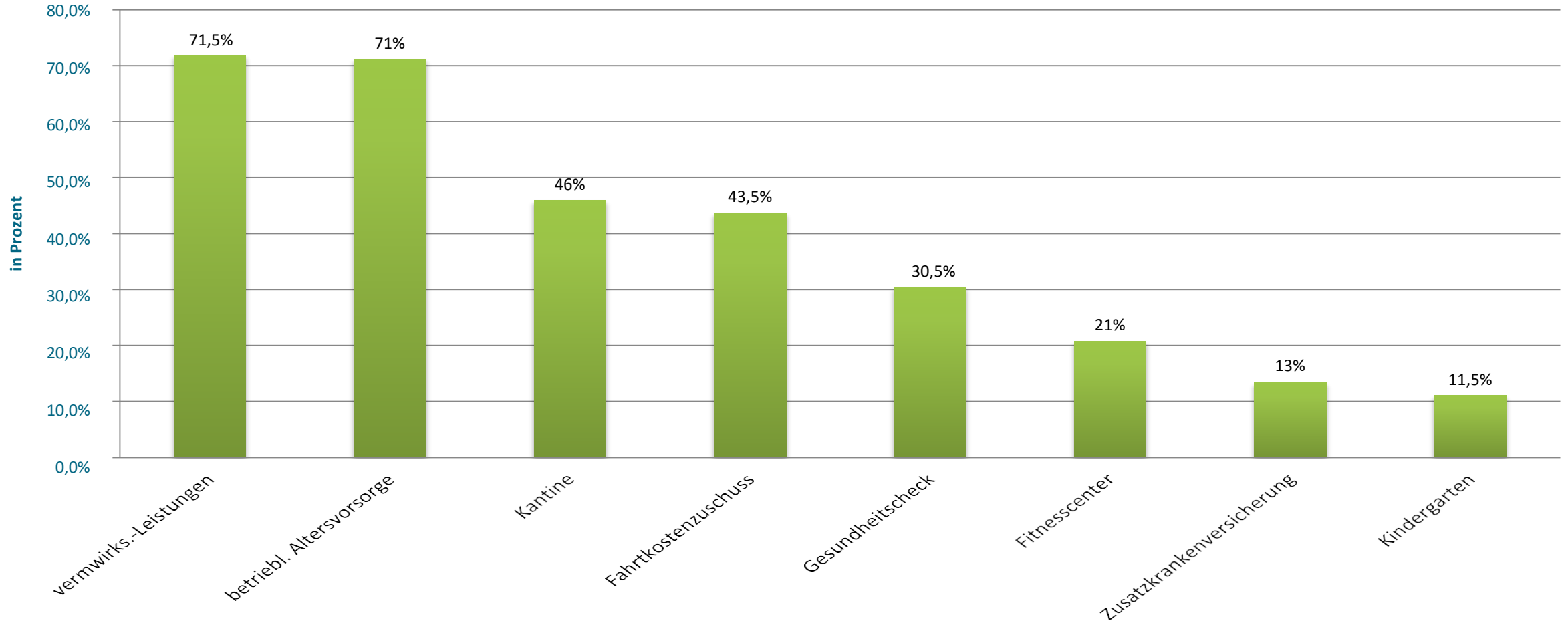
- » Die Studie wurde mit Mitgliedern in einem Workshop validiert
- » 135 Unternehmen /34.651 Fallzahlen wurden rückgemeldet
- » 59% der Unternehmen beschäftigen weniger als 200 Mitarbeiter
- » Regionale Aufteilung
 - 44% Ländlich
 - 42% Städtisch
 - 14% Großstädtisch
- » Das Alter spielt keine wesentliche Rolle bei der Gehaltsfindung
- » Höhere Gehälter in den Städten
- » Teilweise deutliche regionale Unterschiede erkennbar

Unterschiede nach Postleitzahlen



Es finden sich teilweise deutliche regionale Unterschiede (Mittelwerte)

Die 8 häufigsten Zusatzleistungen



Weitere Zusatzleistungen

Weitere Nennungen von Zusatzleistungen, z.B. :

- Leasing von rabattierten E-Bikes
- Massagen
- Individualreisen
- Kostenfreie Kindernotfallbetreuung
- Ausgleich bei Interkontinentalflügen
- Kostenloses Frühstück, Obst, Getränke
- Arbeitsgeberdarlehen
- Betriebskrankenkasse
- Bonuscard, Firmenrabatte
- Versicherungsleistungen (Unfall, Auslandskranken, etc.)

Einstiegsgehälter

Azubi / Monat

