

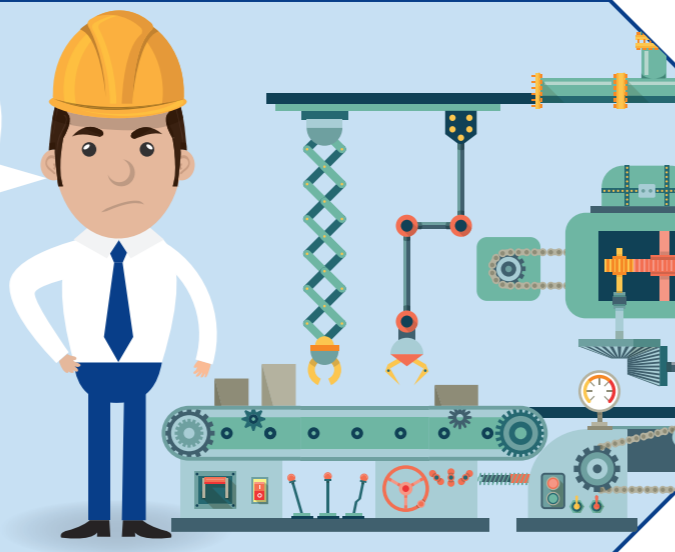
SICHERHEIT MIT EINEM DREH

Mit dem neuen Sicherheitsschalter von R. STAHL gehen Sie auf Nummer sicher, und Ihre Maschine ist schnell wieder im Einsatz – Ob direkt gespeister oder frequenzumrichter-gesteuerter Motor – mit den Sicherheitsschaltern der Serien 8146/5-V37 und 8150/5-V37 wird die Maschinenwartung zum Kinderspiel, und der dreifache Verschluss garantiert Schutz bis zur Inbetriebnahme.

Maschinen- Wartung ...?

Wie mich das nervt! Die Wartung der Maschinen ist schon wieder fällig. Jetzt erst einmal das Team zusammensammeln.

Betriebsingenieur Harry M. ist mit seinem Team für den Maschinenpark im Ex-Bereich seines Chemietriebs verantwortlich. Die turnusmäßige Wartung kostet ihn jedes Mal Zeit und Nerven. Und immer fehlt der wichtigste Mann.



... R. STAHL bietet die Lösung

Wo ist denn der Elektrospezialist? Den brauchen wir dringend, um die Maschinen still zu setzen!

Zum Technikerteam gehört auch eine Elektrofachkraft. Aber die ist im Feld zu einem Notfall unterwegs und erst am nächsten Tag verfügbar. Jetzt ist guter Rat teuer. Die Zeit drängt.



Kennst du die Sicherheitsschalter von R. STAHL? Vertraust du darauf, können deine Leute sofort loslegen.

Aber in der Anlage gibt es direkt gespeiste und frequenzumrichter-geregelte Motoren. Das ist doch ein Riesenaufwand.

Sicherheitsschalter gibt es viele am Markt. Die Sicherheitsschalter der Serien 8146/5-V37 und 8150/5-V37 kommen mit jedem Antrieb klar – gleichgültig ob direkt gespeiste oder frequenzumrichter-geregelte Motoren.

Mit der Komplettlösung von R. STAHL bist du absolut flexibel.

EINFACH



Wenn die Maschine aus ist, bleibt sie dann auch wirklich aus?

Deshalb hat R. STAHL den Sicherheitsschalter mit Netz und doppeltem Boden ausgestattet: Eine dreifache Abschließvorrichtung verhindert blutige Finger.

SICHER

Vorteile auf einen Blick

- Sicher
- Einfach
- Flexibel
- Kostengünstig
- Schnell



Mit den Sicherheitsschaltern von R. STAHL geht Harry M. auf Nummer sicher. Die Schalter entsprechen der Norm IEC/EN 62626-1, Klasse 1, und sind flexibel sowie einfach in der Handhabung. Wartung und Reinigung von Maschinen und Anlagenteilen kann sein Team künftig auch ohne Elektrofachkraft durchführen. Dadurch spart er Zeit und Geld.

Sicherer Maschinenhalt dank Sicherheitsschaltern von R. STAHL.



STAHL

THE STRONGEST LINK.